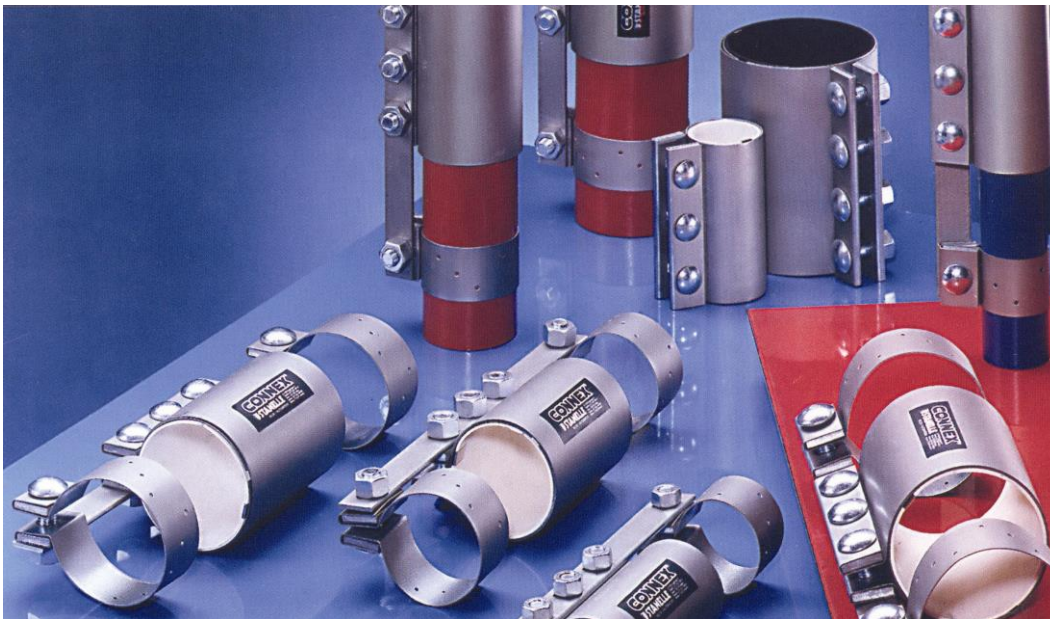


## ŁĄCZNIK RUR CONNEX

### DLA EKONOMICZNEGO ŁĄCZENIA I USZCZELNIANIA LINI PRZESYŁOWYCH



#### Wzmianka



Wymiana zwykłych już zamontowanych łączników na łączniki STANELLE-CONNEX®-Kupplung z ramieniem wpomagającym nie stanowi problemu.

#### Zastosowanie

System STANELLE-CONNEX® przeznaczony jest do ekonomicznego łączenia i uszczelnienia linii przesyłowych. Linie przesyłowe z pneumatycznym przesyłem materiału wykonane z rur są narażone na dużą ścieralność. Łączenie za pomocą kołnierzy ze swoim uszczelnieniem nie jest dokładnie wycelowane a co za tym idzie podlegają wibracji podczas przesyłu. W wyniku następuje ścieranie się połączenia. System łączenia rur CONNEX® centruje łączone rury zabezpieczając przed wibracją a zewnętrzna uszczelka uszczelnia połączenie. Obejmy wykonane ze stali nierdzewnej zapobiegają naładowaniu elektrostatycznemu.

System STANELLE-CONNEX® zajmuje znaczące miejsce w łączeniu rur w warunkach ekstremalnych temperatur oraz o znacznej wibracji. Dzięki ramieniu wpomagającemu z obejmami wyposażonymi w specjalne pazury zapewniają bardzo mocne mocowanie.

#### Sposób funkcjonowania

Rury przesyłowe należy najpierw dokładnie zcentrować i wykonać spawy szczepno-punktowe. Następnie należy spawy obszlifować. W miejscu łączenia układa się zygzakową uszczelkę z łączą CONNEX®, następnie zakłada się metalową obejmę, którą zaciska się w okół miejsca łączenia rury za pomocą śrub. Duża gama (odpowiadająca danym warunkom pracy) zygzakowatych uszczelek gwarantuje szczelność zarówno gazową jak pyłową połączenia

#### Detale /Wyposażenie

- Brak przesunięcia łączonych rur.
- Połączenia redukujące ścieranie.
- Ekonomiczne łączenie rur. Rury wymagają tylko spawu szczepnego-punktowego.
- Znaczne zmniejszenie kosztów łączenia w porównaniu z kosztem zakupu kołnierzy łączących, uszczelki do kołnierzy, śrub i spawaniem kołnierzy.
- Obudowa zewnętrzna: wykonana ze stalowej ocynkowanej blachy.
- Uszczelka: Neopren z taśmą ze stali nierdzewnej przeciwko ładunkom statycznym.

#### Zabezpieczenie powierzchni

Numer artykułu

Zewnętrzna średnica ruru w mm	CONNEX®-Długość łącznika w mm	Liczba śrub	Numer artykułu
38,1	100	2	702 10 007
48,3	100	2	702 10 008
50,8	100	3	702 10 009
54,0	100	2	702 10 010
60,3	150	3	702 10 003
70,0	150	3	702 10 011
76,1	150	3	702 10 012
82,5	150	3	702 10 013
88,9	150	3	702 10 014
88,9	200	4	702 10 015
95,0	150	3	702 10 016
95,0	200	4	702 10 017
101,6	150	3	702 10 018
101,6	200	4	702 10 019
108,0	150	3	702 10 020
108,0	200	4	702 10 021
114,3	150	3	702 10 022
114,3	200	4	702 10 026
127,0	150	3	702 10 023
133,0	150	3	702 10 024
133,0	200	4	702 10 025
139,7	150	3	702 10 027
152,4	150	3	702 10 28
159,0	150	3	702 10 029
168,3	150	3	702 10 030
168,3	200	4	702 10 031
193,7	150	3	702 10 034
203,2	150	3	702 10 032
219,1	200	4	702 10 057
254,0	200	4	702 10 033

**Standard: bez ramienia wspomagającego**

**Wzmianka**

**W sprawie innych rozmiarów, materiału, wyposażenia i łączenia prosimy o kontakt!**

