

URZĄDZENIE LV 400

**PRZEZNACZONE DO PRECYZYJNEGO UMIESZCZANIA STOŻKA ŁĄCZĄCEGO
RĘKAWA ZAŁADUNKOWEGO, W OTWORZE KOPUŁY ŚRODKA TRANSPORTOWEGO**

Zastosowanie

Urządzenie LV 400 umożliwiające wzdłużny przesuw rękawa załadunkowego pozwalając na precyzyjne umieszczenie głowicy stożka łączącego nad otworem kopuły środka transportowego takiego jak silosy-cysterny. Zarówno w transporcie kołowym jak szynowym.

Detale /Wyposażenie

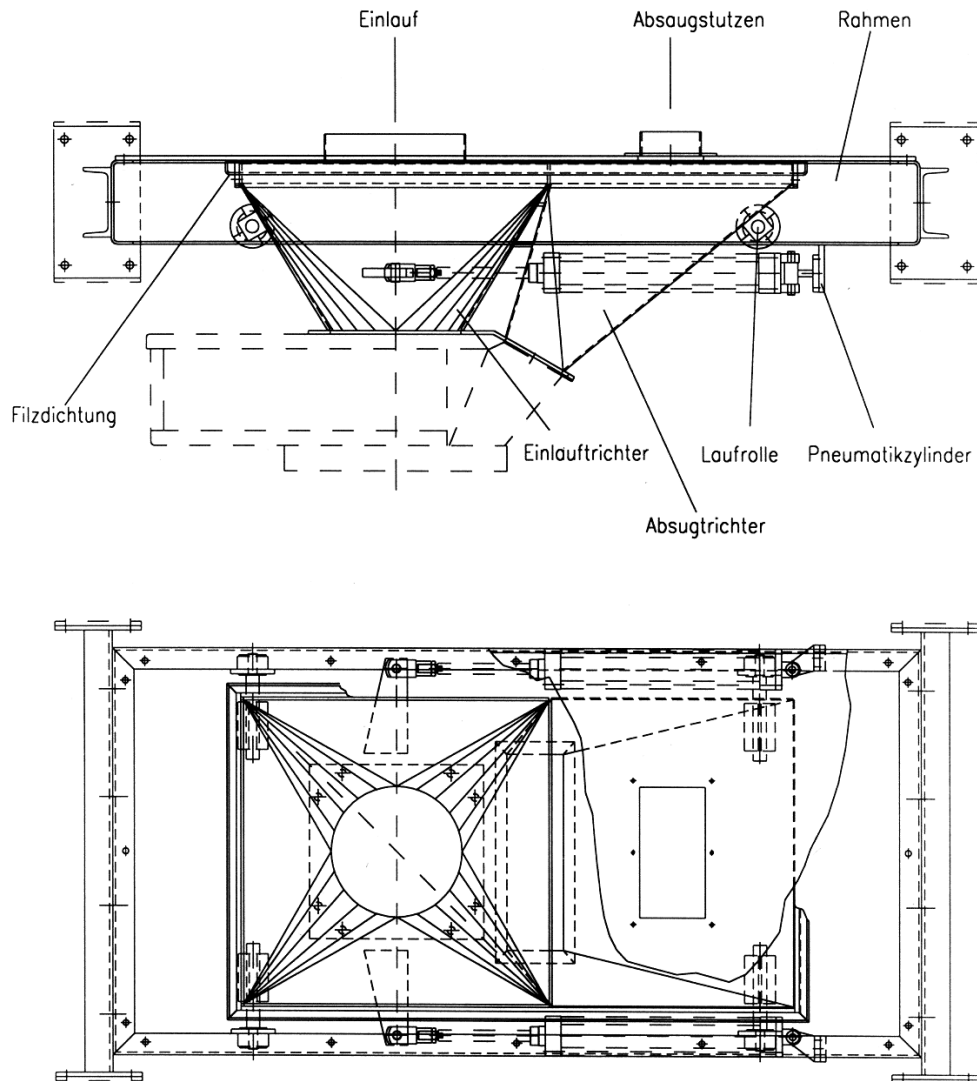
- Rama i podpory wykonane z profili stalowych.
- Lej zasypowy wykonany ze stali lub różnego gatunku stali nierdzewnej
- Możliwość montażu sprawdzonych filtrów do rękawów zasypowych.
- Zapobiega uszkodzeniu rękawa teleskopowego, ewentualnie środka transportu.
- Mała wysokość umożliwia montaż na istniejących już urządzeniach.
- Możliwość załadunku z biura kontroli.
- Prosto wykonane urządzenie sterownicze, stanowi optymalne i tanie rozwiązanie.

**Zabezpieczenie
powierzchni**

- Materiał: stal lub stal nierdzewna. Malowana farbą młotkową w kolorze srebrnoszarym.

Wymiary / Dane techniczne

Średnica wlotu	ø 300 mm altern. □ 300 mm
Średnica wylotu	ø 300 mm
Wysokość zabudowy	ca. 460 mm
Długość	ca. mm
Szerokość	ca. mm
Waga	ca. 380 kg



Numer artykułu

Typ LV 400	Numer artykułu
<p>Wzdłużne urządzenie naprowadzające LV 400 do dokładnego ustwienia rękawów załadunkowych: Przy pomocy pneumatycznego cylindra można w ciągu krótkiego czasu przesunąć wzdłuż o 200mm od środka Dla wlotu o 300 x 300 mm, wylot Ø 300 mm. Możliwość montowania podpór na podwyższeniu. Wykonanie stal St 37, gruntowanie farbą cynkowo-fosfatową ok. 40 µm, powłoka zewnętrzna wykonana z szaro-srebrnej farby młotkowej ok. 40 µm.</p>	755 10 003