

## URZĄDZENIE DOKUJĄCE NW 200



### Zastosowanie

Urządzenie dokujące Typ NW 200 służy do załadunku sypkiego nie zbrylającego się materiału do małogabarytowych zbiorników.

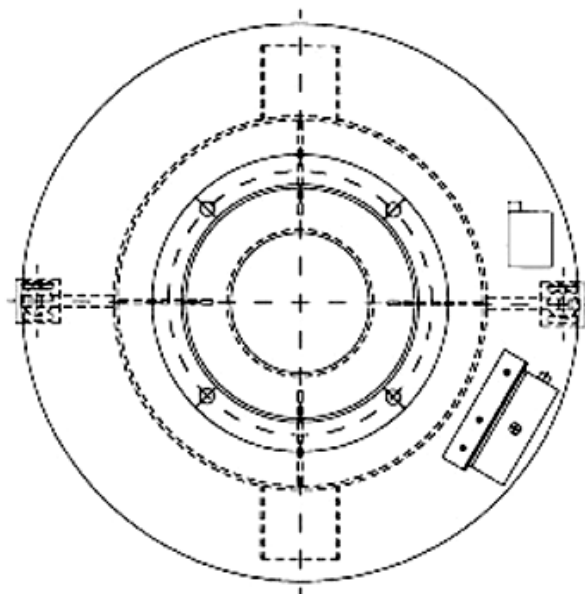
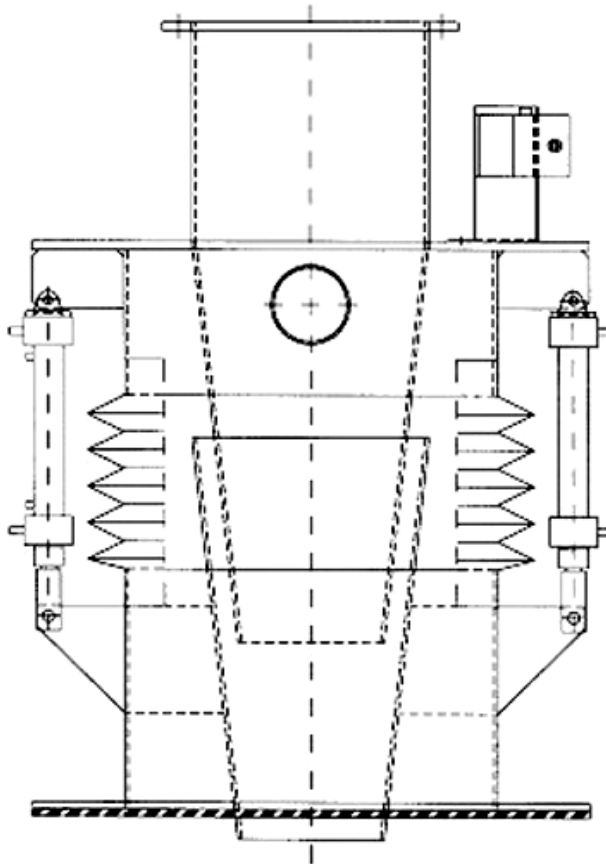
### Detale /Wyposażenie

- Łatwa w montażu, kompaktowa **Głowica załadunkowa** z odpowietrznikiem, o średnicy  $\varnothing$  100/108 mm. Dwa pneumatyczne teleskopy  $\varnothing$  100 mm, Elektromagnetyczny zawór 230 V/AC, i niezbędna ksrzynka podłączeniowa.
- **Stożkowe kubki** załadunkowe wykonane ze stali ST 37-2 o grubości 4 mm.
- **Fartuch ochronny** wykonany z poliestrowej tkaniany pokrytej Neoprenem z Hypalonem, ze wszytymi stalowymi okręgami. Dodatkowo końce fartucha są podwójnie wzmocnione.
- **Elektryczne wyposażenie:** Głowica dokująca jest opowiednio uziemiona i wszystkie niezbędne kable są podłączone do skrzynki podłączeniowej.
- Po piaskowaniu SA 2,5 powierzchnia filtra jest gruntowana farbą gruntującą, następnie malowana farbą młotkową w kolorzw srebrno-szarym

### Zabezpieczenie powierzchni

NW 200

Ogólny schemat  
NW 200



**Dane techniczne NW 200**

Typ NW 200	200
Średnica wewnętrzna	200 mm
Wydajność	100 m <sup>3</sup> / h
Przekrój wylotu	Ø 200 mm
Wysokość zabudowy	1395 mm
Długość	440 mm
Waga	ok. 120 kg
Ciśnienie robocze	6 bar

**Numer artykułów**

Typ NW 200	Numer artykułu
	751 10 302

**Możliwość innych przekroi i wyposażenia po wcześniejszym ustaleniu.**