

RĘKAW DO ZAŁADUNKU STATKÓW JBM 500



Zastosowanie

Teleskopowy rękaw Typ JBM 500 przeznaczone jest do załadunku statków niezbrlonym materiałem sypkim.

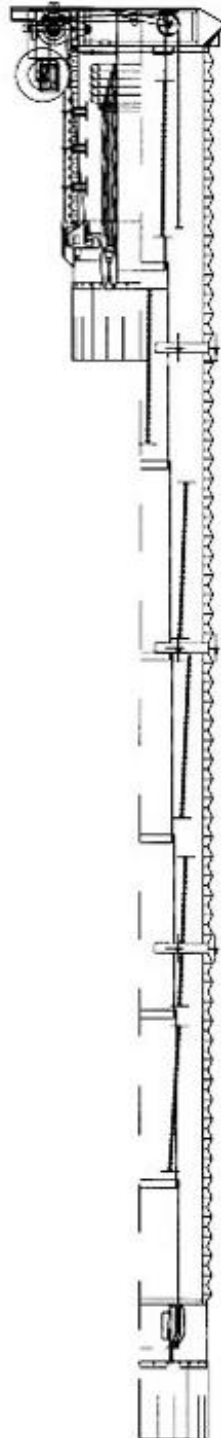
Detale /Wyposażenie

- Łatwa w montażu kompaktowa głowica z wylotem odpylającym o wymiarach 300mm x 600mm. Wbudowana wyciągarka, z niezbędnymi automatycznymi wyłącznikami krańcowymi lin rękawa, do tego niezbędna skrzynka podłączeniowa.
- Wymienna przestawna o kąt 120° wylotowa rura wykonana ze stali St 37-2 (10 mm grubość ścianki).
- **Rury teleskopowe** wykonane są z 4mm stłowej balchy podczipione są do głowicy za pomocą stabilnych łańcuchów.
- Jedna dla każdego rodzaju materiału, przestawna (możliwość ustawiania wysokości) **Sonda wskaźnika napelnienia**, zamontowana jest poza strumieniem przepływu materiału na ścianie ostatniej rury spustowej. Podłączona poprzez samozwijający się kabel.
- **Miechowy rękaw ochronny** wykonany poliestru pokrytego Neoprenem z Hypalonem, ze wszytymi stalowymi okręgami sprawia, że miech jest odporny na czynniki pogodowe, silne ścieranie, rozerwanie i różnice temperatur. Dodatkowo końce rękawa są podwójnie wzmocnione.
- **Dzwon załadunkowy** (średnicy: 1400 mm) wykonany jest z 4mm stalowej blachy. Służy również do zamontowania rękawa ochronnego i ostatniej rury spustowej. Podłączenie lin nośnych i wypoziomowanie dzwonu załadunkowego odbywa się za pomocą zaczepów lub zamków klinowych
- **Fartuch przeciwpływowy** (średnica: 1400 mm), wykonany z wymiennych pojedynczych elementów, z materiału na pasy transmisyjne(590 x 600 mm) przymocowany za pomocą płaskownika w dolnej części miecha.
- **Elektryczne wyposażenie:** Wszystkie wyłączniki krańcowe jak również sonda wskaźnika napelnienia są wpięte do skrzynki podłączeniowej. Wyciągarka jest fabrycznie podłączona i gotowa do pracy.
- Po piaskowaniu SA 2,5 powierzchnia filtra jest lakierowana farbą gruntującą a następnie farbą młotkową w kolorzw srebrno-szarym.

Zabezpieczenie powierzchni

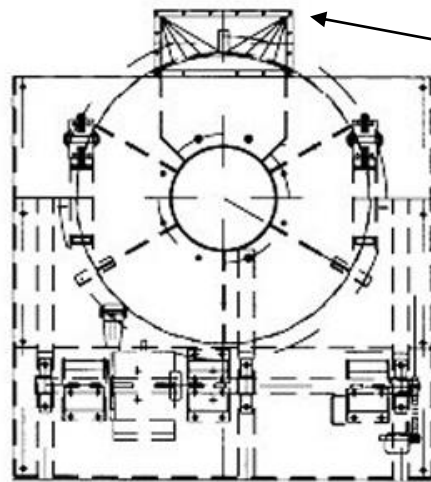
JBM 500

Ogólny schemat
JBM 500



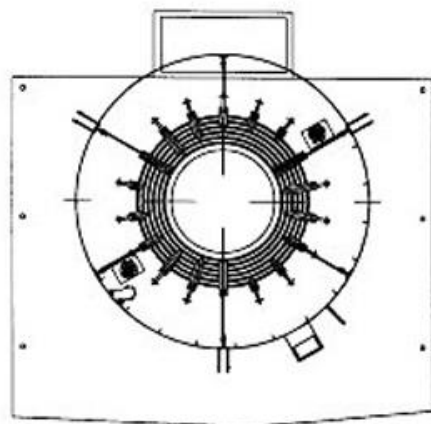
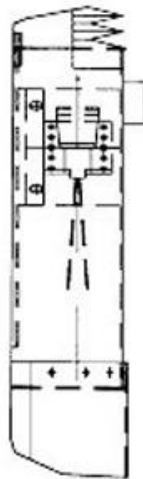
Wylot odpylające

Schematyczne
przedstawienie detali



Wylot odpylające

Rzut boczny
Wskaźnika napłynienia



Dane techniczne JBM 500

Typ JBM 500	500
Przekątna	500 mm
Wydajność	480 m ³ / h
Ilość odfiltrowywanego powietrza (przy podłączonych urządzeniach i wydajności)	ok. 10000 m ³ / h
Wysokość montażowa	2900 mm dodatkowo 735 mm fartuch przeciwpylowy
Skok rękawa	10000 mm
Waga	ok. 3900 kg
Silnik wyciągarki	2,2 kW mit Bremse, 400 V/50 Hz
Hamulec	230 V/50 Hz
wskaźnik pojemności	230 V/50 Hz

Numer artykułu

Typ JBM 500	Numer artykułu
	751 10 310