

RĘKAW ZAŁADUNKOWY DO ŻWIRÓW DN 600, 800



Zastosowanie

Rękaw załadunkowy typ Rondo DN 600, 800 jest przeznaczony do załadunku materiałów grubej frakcji jak żwiry, kruszywa, na otwarte środki transportu zarówno kołowe jak i szynowe.

Detale /Wyposażenie

- Wykonanie z wydłużonym skokiem umożliwia wykożystanie przy załadunku statków i skądowania materiału na hałdach.
- Po przez odpowiednie urządzenie filtrujące zamontowane na głowicy rękawa załadunkowego jest możliwość filtracji 2000-3000 m³/h/mb dzwonu pyłowego
- Rękaw załadunkowy typ DN600, 800 osiąga wydajność od 500 do 800 m³ /h przy załadunku kwarcu i piasku
- Ze względu na wysoką odporność na ścieranie rur załadunkowych w Rękawach typu **Rondo DN600 do 800** nadaje się on idealnie dla przemysłu zajmującego się załadunkiem kruszywa z twardego materiału
- Łatwe w montażu anty-ścieralne rury wykonane z materiału Hardox 400 wydłużającego ich żywotność. Na życzenie klienta możliwość wykonania rur o grubości do 20mm ze specjalnej anty-ściernej stali ochronnej. Takie wykonanie zmniejsza znacznie koszty eksploatacji
- Kompaktowe wykonanie, zintegrowana o dużej mocy wyciągarka, niezbędne wyłączniki krańcowe, umożliwiają ekonomiczny montaż.
- Montaż przy urządzeniach transmisyjnych jak również przy innych urządzeniach wymagających rękawa załadunkowego nie stanowi problemu.
- Zewnątrz części są piskowane, gruntowane odpowiednia farbą gruntującą i malowane srebrno-szarą farbą młotkową

Zabezpieczenie powierzchni

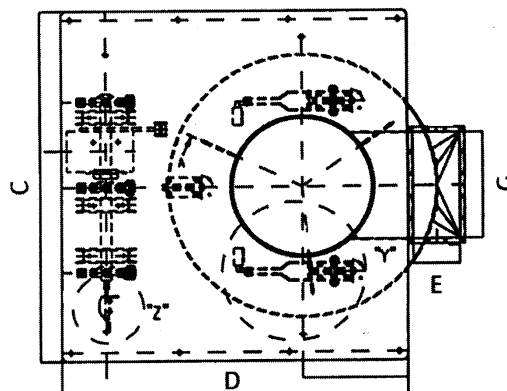
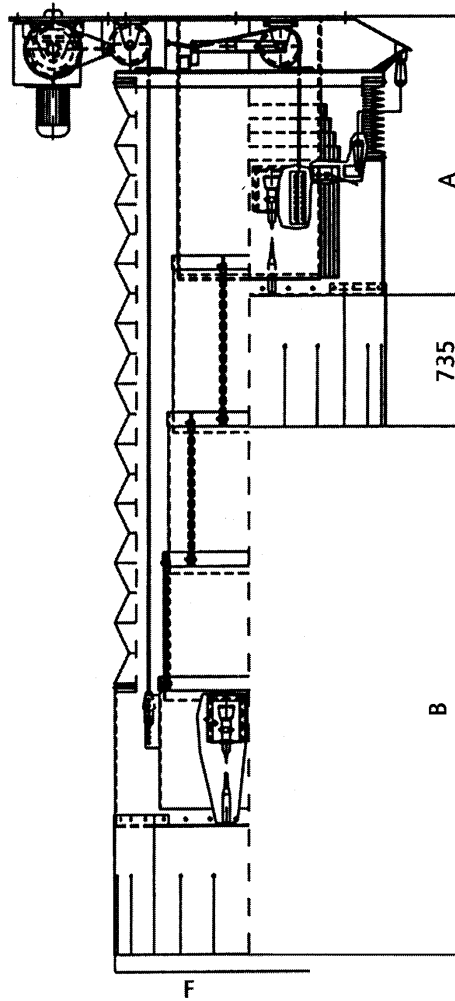
Wzmianka



Granicznik załadunku sterowany przez wagę lub czasowy miernik ilości do uzgodnienia!

Wymiary

Rondo DN	600	800
A Wysokość montażowa	1600	
B długość skok	3000	
C	1800	2000
D	1735	1935
E	300	
F	1350	1500
G	600	



Dane techniczne Rondo DN 600, 800

Typ Rondo DN	600	800
Średnica wewnętrzna	DN 600 – 800 mm	
Wydajność	500– 800 m ³ / h	
Wysokość montażowa	1600 mm	
Długość teleskopowego rękawa	3000 mm	
Wydajność zasysanego powietrza	10000 m ³ / h	12000 m ³ / h
Napięcie montażowe	400, 500, oder 690 V	
Moc wyciągarki	1,5 kW	

Numer artykułu

Typ JBM Rondo DN 600	Numer artykułu
<p>Kompaktowe wykonanie, głowica połączona mocnym łańcuchem z anty-ścieralnymi teleskopowymi rurami wykonanymi z Hardox 400, dołem otwartymi . Głowica z wlotem DN 600 i zamontowaną 6mm anty-ścieralną rurą i otworem wylotowym powietrza 300x600mm o nachyleniu 30°. Wbudowana wyciągarka z trzema krążkami, Wyłączniki krańcowe np.zabezpieczające liny wyciągarki.Zewnętrzny rękaw ochronny, podwójny fartuch przeciwpyłowy z ze wzmocnianej materiałem gumy Ø 1350 mm z pojedynczo wymiennych elementów.,</p> <p>2 przestawne wskaźniki pojemności.</p> <p>Przekątna: 600 mm Wyciągarka: 1,5 kW - 400 V, 50 Hz Wysokość : ok. 1600 mm dodatkowo fartuch przeciwpyłowy 600 mm Max.Długość rękawa: ok. 3000 mm</p> <p>Zewnętrzne metalowe części piaskowane SA 1, gruntowane farbą cynkowo-Phosphatową ok. 40 µm, Lakeirowane farbą młotkową w kolorze srebrno-szarym ok. 40 µm.</p>	751 10 296

Dodatkowe koszty

Wzmocnione antyścieralne rury	Numer artykułu
<p>Dla specjalnych materiałów.</p> <p>Anty-ścierne rury o grubości 20 mm , możliwość zamówienia 10 mm.</p> <p>dla JBM 600, prześwit ok. 600 mm, długość 1500 mm (montowane razem z rękawem załadunkowym)</p>	751 10 249
Jako część zamienna(odzielnie)	751 10 298

Numer artykułu

Typ JBM Rondo DN 800	Numer artykułu
<p>Kompaktowe wykonanie, głowica połączona mocnym łańcuchem z anty-ścieralnymi teleskopowymi rurami wykonanymi z Hardox, dołem otwarty . Głowica z wylotem DN 800 i zamontowaną 10mm anty-ścieralną rurą z Hardox do łatwego demontażu i montażu jako oddzielny element , otwór wylotowy powietrza 300x600mm o nachyleniu 30°. Wbudowana wyciągarka z trzema krążkami, Wyłączniki krańcowe zabezpieczające liny wyciągarki. Zewnętrzny rękaw ochronny, podwójny fartuch przeciwpłyłowy , ze wzmocnionej materiałem gumy Ø 1500 mm z pojedynczo wymiennych elementów.,</p> <p>2 przestawne wskaźniki pojemności.</p> <p>Przekątna: 800 mm Wyciągarka: 1,5 kW - 400 V, 50 Hz Wysokość zabudowy: ok. 1600 mm dodatkowo Fartuch przeciwpłyłowy 600 mm Max długość rękawa: ok. 3000 mm</p> <p>Zewnętrzne metalowe części piaskowane SA 1, gruntowane farbą Zynkowo-Phosphatową ok. 40 µm, Lakeirowane farbą młotkową w kolorze srebrno-szarym ok. 40 µm.</p> <p>Inna długość rękawa i przekrój</p>	751 10 125
	zapytanie

Dodatkowe koszty

Wzmocnione antyścieralne rury	Numer artykułu
<p>Dla specjalnych materiałów. Anty-ścierne rury o grubości 20 mm , możliwość zamówienia 10 mm.</p> <p>dla JBM 800, prześwit ok. 760 mm, długość 1500 mm(montowane razem z rękawem załadunkowym)</p>	751 10 293
Jako część zamienna(odzielnie)	751 10 297