

RĘKAW ZAŁADUNKOWY RONDO DN 350, 500



Zastosowanie

Rękaw załadunkowy typ DN 350, 500 jest przeznaczony do załadunku drobnych materiałów, począwszy od proszkowego do materiałów o drobnej frakcji jak mączka kamienna, piasek, żwir na otwarte środki transportu kołowego jak i szynowego.

Detale /Wyposażenie

- Wykonanie z wydłużonym skokiem umożliwia wykożystanie przy załadunku statków i skądowania materiału na hałdach.
 - Poprzez odpowiednie urządzenie filtrujące zamontowane na głowicy rękawa załadunkowego jest możliwość filtracji 2000-3000 m³/h/mb dzwonu pyłowego.
 - Rękaw załadunkowy **typ DN 350, 500** osiąga wydajność od 250 do 300 m³/h przy załadunku krzemienia i piasku .
 - Ze względu na wysoką odporność na ścieranie rur załadunkowych, w Rękawach typu **Rondo DN350, 500** nadają się one idealnie dla przemysłu zajmującego się załadunkiem żwiru i kruszywa z twardego materiału.
 - Łatwe w montażu anty-ścieralne rury wykonane z materiału Hardox 400 wydłużającego ich żywotność. Na życzenie klienta możliwość wykonania rur o grubości do 10mm ze specjalnej anty-ściernej stali ochronnej. Takie wykonanie zmniejsza znacznie koszty eksploatacji
 - Kompaktowe wykonanie, zintegrowana o dużej mocy wyciągarka, niezbędne wyłączniki krańcowe, umożliwiają ekonomiczny montaż.
 - Montaż przy urządzeniach transmisyjnych jak również przy innych urządzeniach wymagających rękawa załadunkowego nie stanowi problemu
- Zewnętrzne części są piskowane, gruntowane odpowiednią farbą gruntującą i malowane srebrno-szarą farbą młotkową

Zabezpieczenie powierzchni

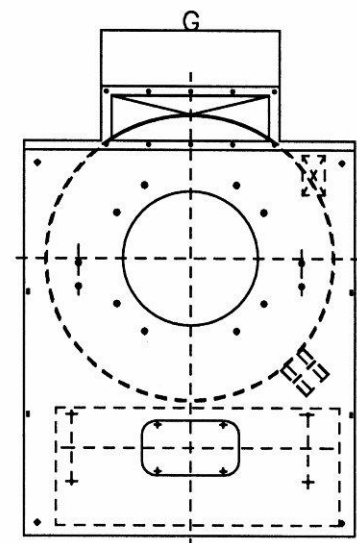
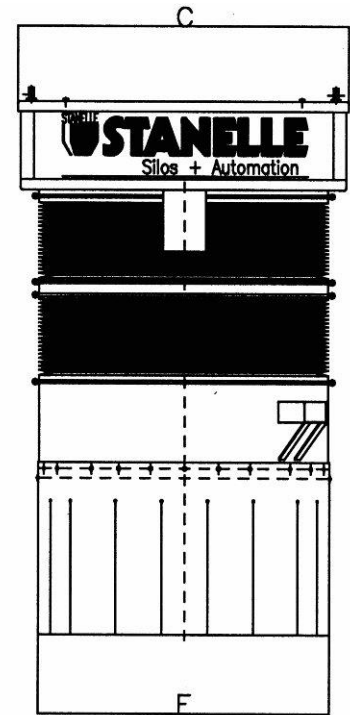
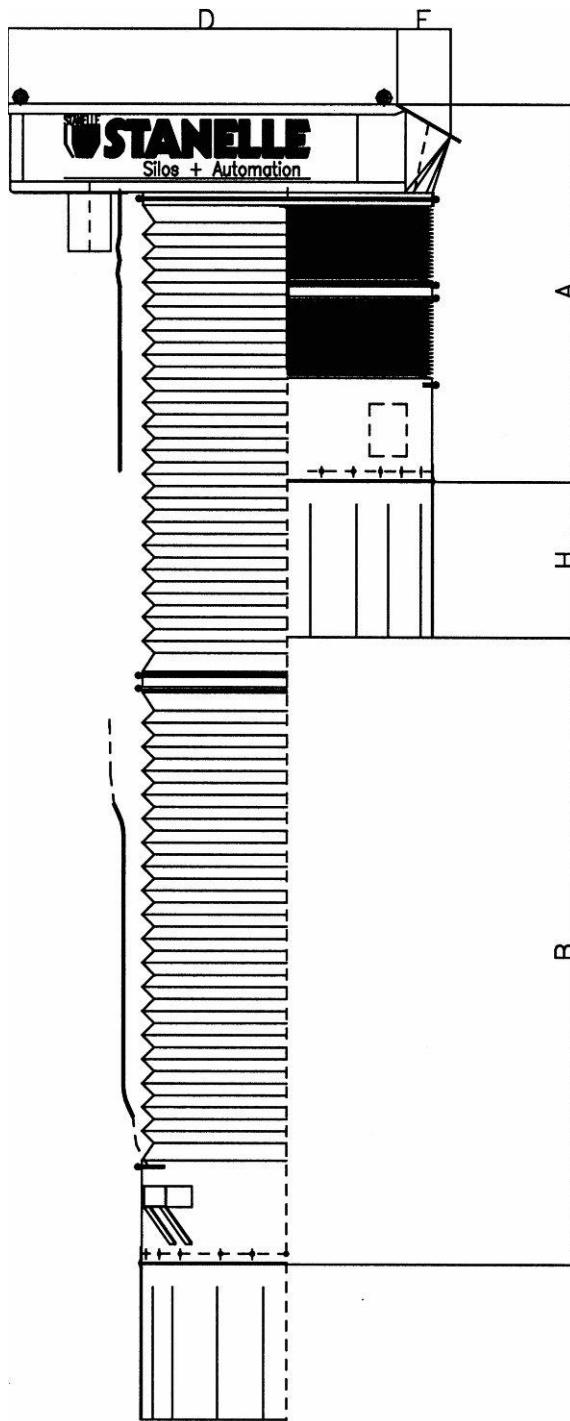
Wzmianka



Granicznik załadunku sterowany przez wagę lub czasowy miernik ilości do uzgodnienia!

Wymiary

Rondo DN	350	500
A Wysokość zabudowy	1600	
B skok	3140	3000
C	1000	1260
D	1390	1485
E	200	
F	1000	
G	600	
H	600	600



Dane techniczne Rondo DN 350, 500

Typ Rondo DN	350	500
Średnica wewnętrzna	DN 350 – 500 mm	
Wydajność	250 m ³ / h	300 m ³ / h
Wysokość zabudowy	1600 mm	
Długość teleskopowa rękawa	3140 mm	3000 mm
Ilość zasysanego powietrza	6000 m ³ / h	7000 m ³ / h
Napięcie podłączeniowe	400, 500, oder 690 V	
Moc wyciągarki	0,74 kW	1,1 kW
Fartuch przeciwpyłowy	Możliwość wymiany pojedynczych segmentów	
Wskaźnik poziomu napełnienia	pojemnościowy	

Numer artykułu

Typ JBM Rondo DN 350	Numer artykułu
	751 10 547

Typ JBM Rondo DN 500	Numer artykułu
	751 10 073