

## RĘKAWY ZAŁADUNKOWE

### JET-BELADER QUADRO Z FILTREM



### JET-BELADER QUADRO



Rękaw załadunkowy typ Quadro jest przeznaczony do załadunku suchych sypkich materiałów na silosy przewozowe lub kontenery. Mają one zastosowanie w przemyśle budowlanym, górniczym, chemicznym jak i farmaceutycznym.

#### Detale /Wyposażenie

- Kompaktowe wykonanie, począwszy od zintegrowanej wyciągarki z fabrycznie ustawionym wyłącznikiem krańcowym długości rękawa, do podłączonych w skrzynce zaciskowej wyłącznika krańcowego luzu liny i wskaźnik napętnienia.
- Mocny i odporny na ścieranie, o wysokim bezpieczeństwie pracy, jak też łatwej obsłudze technicznej.
- Dokładnie ukierunkowany strumień przepływu materiału.
- Umieszczenie lin wyciągarki poza strumieniem przepływu materiału zabezpiecza je przed ścieraniem przez co wydłuża się ich żywotność.
- Łatwość montażu ze względu na kompaktową budowę.
- Wskaźnik napętnienia
- Stożek zamykający
- Możliwość odpylania powietrza podczas załadunku poprzez filtr .

#### Opcjonalnie

- Ogrzewanie stożka zamykającego
- Kłapa podciśnienia
- Wewnętrzny pneumatyczny system czyszczący

#### Zabezpieczenie powierzchni

- Materiał: Stal lub stal nierdzewna. Pokrycie farbą młotkową w kolorze srebrnoszarym. Możliwość innego malowania po wcześniejszym ustaleniu.

W zależności od rodzaju materiału załadunkowego dostarczany jest razem z rękawem załadunkowym odpowiedni wskaźnik napęlenia.

Wzmianka



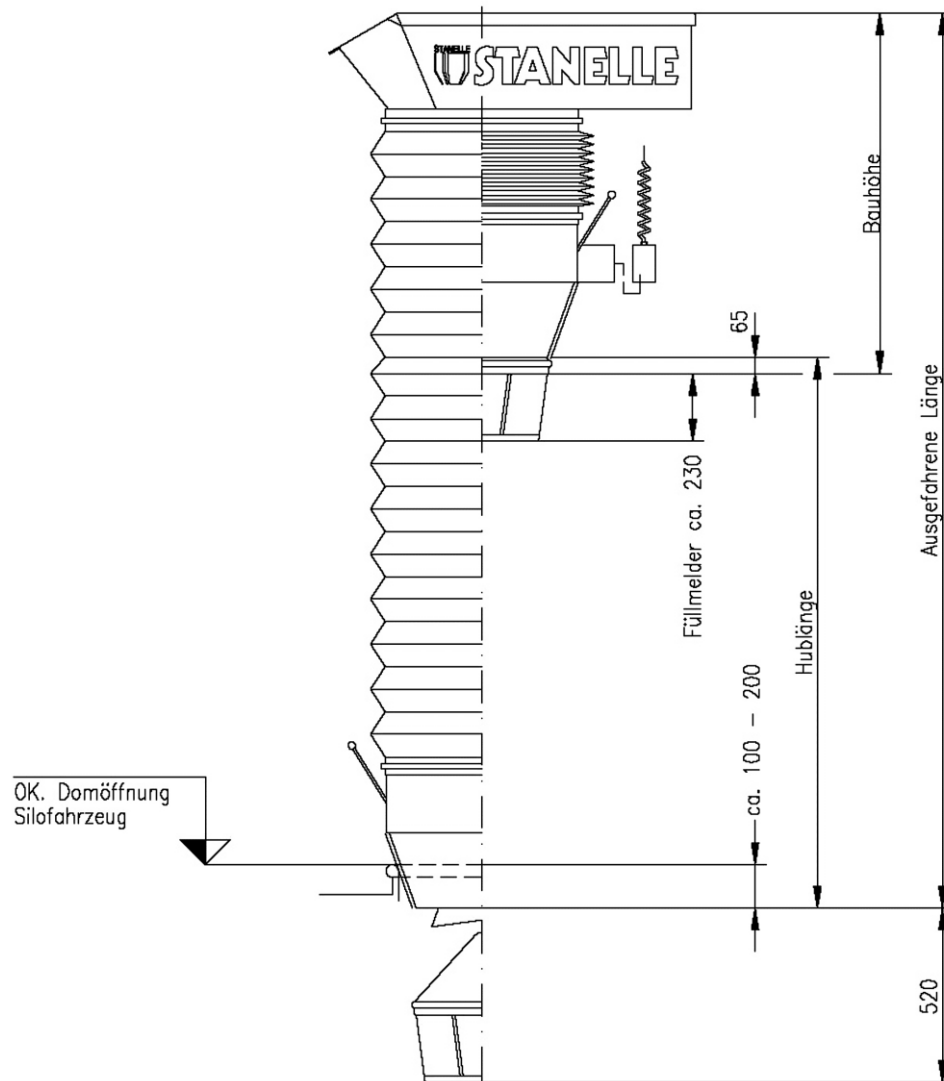
- **Wibracyjny wskaźnik napęlenia** dla lekkich do pylistych materiałów jak również dla kruszyw o frakcji do 10mm i teperaturze do 130° C .  
Zbezpieczenie przeciwwybuchowe z zakresu strefy 20 i temperaturze zewnętrznej od -20° C bis +60° C.

## Wymiary

| Liczba kubków zasypowych        | 3    | 4    | 5    | 6    | 7    | 8    | 9    | 10   | 11   | 12   |
|---------------------------------|------|------|------|------|------|------|------|------|------|------|
| Wysokość zabudowy <sup>1)</sup> | 1080 | 1140 | 1200 | 1260 | 1320 | 1380 | 1440 | 1500 | 1560 | 1620 |
| Długość całkowita               | 1900 | 2190 | 2480 | 2770 | 3060 | 3350 | 3640 | 3930 | 4220 | 4510 |
| Długość teleskopowa rękawa      | 820  | 1050 | 1280 | 1510 | 1740 | 1970 | 2200 | 2430 | 2660 | 2890 |

<sup>1)</sup> Ze wskaźnikiem napęlenia wydłuża się o ok. 230 mm.

Wzmianka



Przy ustalaniu skoku rękawa załadunkowego należy doliczyć ok. 150 – 200 mm ponieważ silosy przewozowe mogą się obniżyć o ok.100mm podczas załadunku

Wzmianka



**Dane techniczne rękawa załadunkowego Quadro**

|  |                      |
|--|----------------------|
| <b>Typ JBM 220 Quadro</b>                    |                      |
| Średnica wewnętrzna                          | 220 mm               |
| Średnica otworu kopyty samochodu             | 380 – 500 mm         |
| Długość całkowita                            | Tabela wymiarów      |
| Długość teleskopowa rękawa                   | Tabela wymiarów      |
| Napięcie podłączeniowe                       | 400, 500, oder 690 V |
| Napięcie podłączeniowe wskaźnika napelnienia | 10 – 250 V AC/DC     |
| Moc silnika wyciągarki                       | 1,1 KW               |

**Numer artykułu**

| Typ JBM 220 Quadro,<br>elektryczną wyciągarką | Liczba kubków | Stal St 37-2 <sup>2)</sup> | Stal nierdzewna |
|---|---------------|----------------------------|-----------------|
|   |               | Nuerm artykułu             | Numer artykułu  |
|   | 3             | 751 10 046                 | 751 10 397      |
|   | 4             | 751 10 047                 | 751 10 396      |
|   | 5             | 751 10 048                 | 751 10 395      |
|   | 6<br>standard | 751 10 049                 | 751 10 355      |
|   | 7             | 751 10 097                 | 751 10 113      |
|   | 8             | 751 10 050                 | 751 10 573      |
|   | 9             | 751 10 051                 | Zapytanie       |
|   | 10            | 751 10 052                 | Zapytanie       |
|   | 11            | 751 10 053                 | Zapytanie       |
|   | 12            | 751 10 054                 | Zapytanie       |

<sup>2)</sup> Zewnętrzne stalowe części piaskowane SA1, gruntowane farba Zinkowo-Phospatową ok. 40 µm, malowane farbą młotkową szarosrebrną ok. 40 µm.

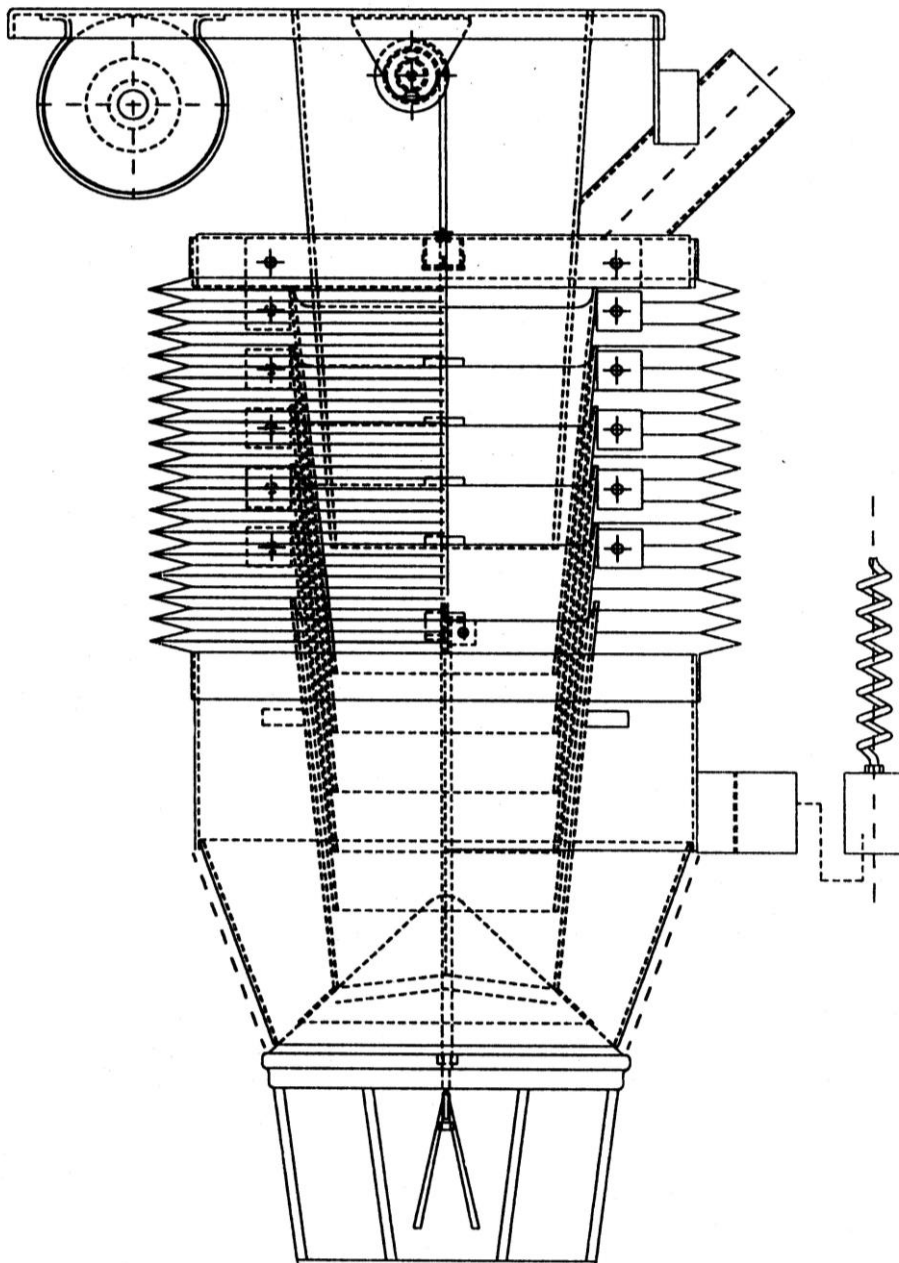
Wykonanie zgodne z normami ATEX po wcześniejszym ustaleniu

**Wzmianka**



Numer artykułu

| Typ JBM 220 Quadro –z ręczną wyciągarką   | Numer artykułu |
|---|----------------|
| Średnica otworu kopuły samochodu 380 bis 500 mm , kompaktowe wykonanie z 5 stolowymi kwadratowymi kubkami, stożek zamykający wykonany z odpornego na ścieranie żeliwa z rękawem ochronny jak również wzmocniane, wymienne uchwyty lin,1 otwór wentylacyjny DN 100/108. Wysokość zabudowy: ok.1260mm dodatkowo ok.230 wskaźnik napętnienia, długość teleskopowa ok.1510mm Zewnętrzne stalowe części piaskowane SA1, gruntowane farbą Zinkowo-Phosphatową ok. 40 µm,malowane farbą młotkową szarosrebrną ok. 40 µm. | 751 10         |



Schemat  
rękawa  
załadunkowego  
Quadro  
z ręczną wyciągarką

**Dodatkowe części do Quadro**

| System informujący o napełnieniu:  | Rodzaj wskaźnika napełnienia   | Stal St 37-2  | Stal nierdzewna |
|--|--|---------------|-----------------|
| Z klatką ochronną, elektrycznie podłączony do skrzynki znajdującej się na głowicy rękawa zasypowego, zamontowany w stożku zasypowym w specjalnej o dużej odporności na ścieranie obudowie. |  | Artikelnummer | Artikelnummer   |
|  | Wibracyjny wskaźnik napełnienia:<br>Wykonanie 10 – 250 V AC/DC<br>włącznik impulsowy   | 751 10 485    | 751 10 487      |
|  | Wibracyjny wskaźnik napełnienia z<br>odzielną elektroniką:<br>Wykonanie 10 – 250 V AC/DC<br>włącznik impulsowy   | 751 10 557    | 751 10 488      |
|  | Łopatowy sygnalizator napełnienia:<br>Wykonanie 230 V  | 751 10 068    | 751 10 068      |
|  | Łopatowy sygnalizator napełnienia:<br>Wykonanie 24 V DC  | 751 10 069    | 751 10 069      |
|  | Wskaźnik wibracyjny dla<br>zabezpieczenia przeciwybuchowego<br>z zakresu strefy 20, z odzielną<br>elektroniką i oddzielnym urządzeniem<br>sterującym.. | 751 10 511    | 751 10 124      |

**Numer artykułu**

| Ogrzewanie stożka zamkający   | Numer artykułu |
|---|----------------|
| Samoregulujące się ogrzewanie zamontowane w stożku. Podłączone spiralnym kablem do skrzynki instalacyjnej na głowicy rękawa, wyłączane przy temp.ok +60°C<br>Napięcie podłączenia 230 V 50 Hz | 751 10 058     |

**Numer artykułu**

| Wewnętrzny pneumatyczny system czyszczący  | Numer artykułu |
|--|----------------|
| Pneumatyczny system czyszczący, przeznaczony jest do czyszczenia wewnętrznych kubków i rękawa jak i wylotowej części stożka nasadowego przy pomocy sprężonego powietrza. | 751 10 194     |

**Numer artykułu**

| Kłapa podciśnienia   | Numer artykułu |
|--|----------------|
| Montowana na głowicy rękawa jako zakończenie centralnego systemu odpylającego. | 751 10 131     |