

## **MODULARNA ZASUWA NOŻOWA TYP MF - GM**

**ZASUWA PRZEZNACZONA JEST DO MONTAŻU NA WYLOTACH SILOSÓW I ZBIORNIKÓW  
Z OPTYMALNYM USZCZELNIENIEM –OBSŁUGIWANA ZA POMOCĄ ELEKTRYCZNEGO  
MOTORU**



### **Zastosowanie**

Płaska zasuwę TYP MF-GM z przesuwym nożem przeznaczona jest do montażu na wylotach silosów, zbiorników, zasobników. Gwarantuje optymalne uszczelnienie przy składowaniu materiałów począwszy od pylistych do granulatów o frakcji do 8mm

### **Detale /Wyposażenie**

- Płaskowa rama zasuwę umożliwia bezpośredni montaż różnego rodzaju napędów zamykających przesuwny noż.(ręczny, mechaniczny, pneumatyczny).
- Zasuwa nożowa jest wyposażona z obu stron w uszczelnione rolki prowadzące.
- Labiryntowe uszczelnienie noża zasuwę, za pomocą filcowego zestawu uszczelniającego, zapewnia optymalną szczelność.
- W razie potrzeby, uszczelnienie noża, może być bez problemów regulowane z zewnątrz.

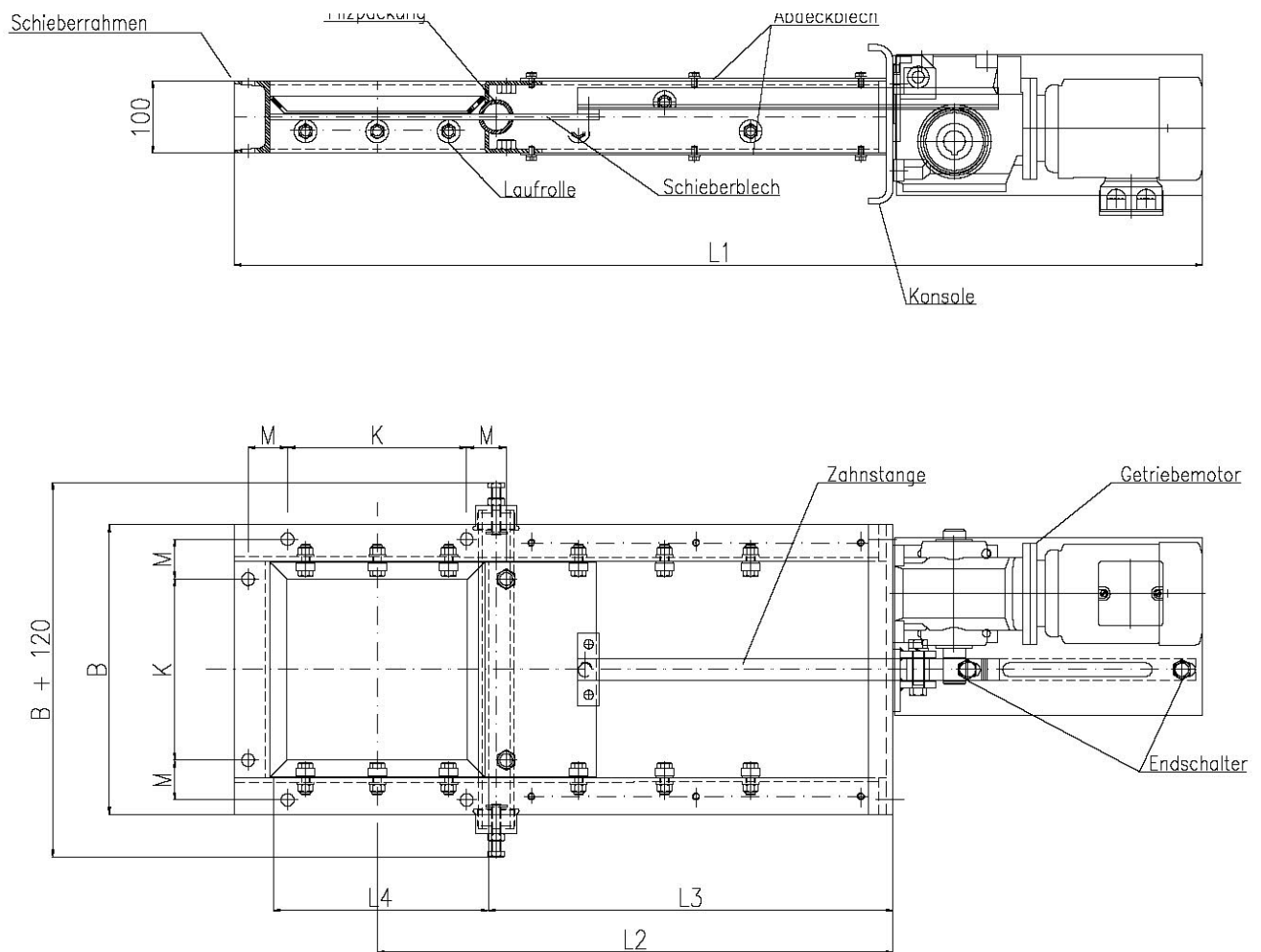
### **Zabezpieczenie powierzchni**

- Rama zasuwę: S235, malowane.
- Nóż zasuwę: S265, gruntowany
- Uszczelnienie noża: filc nasączony olejem

**Wymiary zasuw nożowej Typ MF - GM**

Wielkość otworu	200 x 200	300 x 300	400 x 400
A	200	300	400
B	300	400	500
L1	1150	1350	1550
L2	620	720	820
L3	470	570	670
L4	200	300	400
K	150	250	300
M	55	55	80

\* przy wielkości 200: motor odwrócony o 90°



**Dane techniczne zasuw nożowej Typ MF - GM**

Wielkość otworu	200 x 200	300 x 300	400 x 400
Waga	ca. 62 kg	ca. 70 kg	ca. 80 kg
Siłownik elektryczny	0,75 kW; 230/400 V (3,4/2,0 A)		
Wyłącznik krańcowy	Wyłącznik indukcyjn: IMF IG5593		
Przekładnia zębowa	Modul 3		

**Numer artykułu**

Wielkość otworu	200 x 200	300 x 300	400 x 400
Numer artykułu	712 10 264	712 10 265	712 10 266