

MODULARNA ZASUWA NOŻOWA TYP MF – P

**ZASUWA PRZEZNACZONA JEST DO MONTAŻU NA WYLOTACH SILOSÓW I ZBIORNIKÓW
Z OPTYMALNYM USZCZELNIENIEM –OBŁUGIWANA PNEUMATYCZNIE**



Zastosowanie

Płaska zasuwę TYP MF- P z przesuwym nożem przeznaczona jest do montażu na wylotach silosów, zbiorników, zasobników. Gwarantuje optymalne uszczelnienie przy składowaniu materiałów począwszy od pylistych do granulatów o frakcji do 8mm

Detale /Wyposażenie

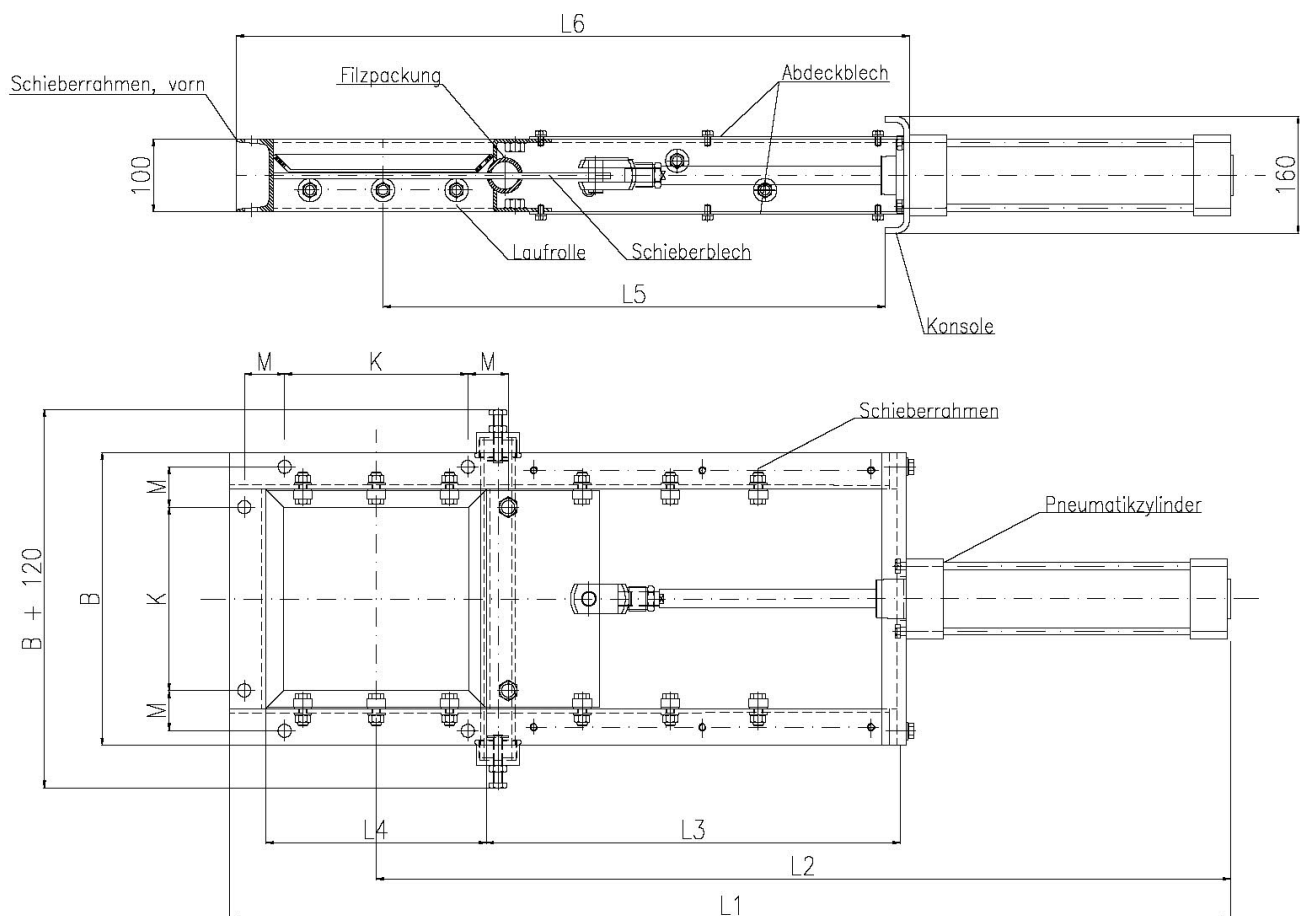
- Płaski rama zasuwę umożliwia bezpośredni montaż różnego rodzaju napędów zamykających przesuwny noż.(ręczny, mechaniczny, pneumatyczny).
- Zasuwę nożowa jest wyposażona z obu stron w uszczelnione rolki prowadzące.
- Labiryntowe uszczelnienie noża zasuwę, za pomocą filcowego zestawu uszczelniającego, zapewnia optymalną szczelność.
- W razie potrzeby, uszczelnienie noża, może być bez problemów regulowane z zewnątrz.

Zabezpieczenie powierzchni

- Rama zasuwę: S235, malowane.
- Nóż zasuwę: S265, gruntowany
- Uszczelnienie noża: filc nasączany olejem

Wymiary zasuw Typ MF - P

Wielkość otworu	200 x 200	300 x 300	400 x 400
A	200	300	400
B	300	400	500
L1	1165	1365	1665
L2	965	1165	1465
L3	465	565	665
L4	200	300	400
L5	535	685	835
L6	718	918	1118
K	150	250	300
M	55	55	80



Dane techniczne zasuw Typ MF - P

Wielkość otworu	200 x 200	300 x 300	400 x 400
Zapotrzebowanie na powietrze przy cis.6 bar	0,089 l/przesuw	0,137 l/przesuw	0,184 l/przesuw
Waga	ok. 48 kg	ok. 55 kg	ok. 65 kg
Zylinder	Ø 100 mm		
Wyłącznik krańcowy	Reed-Schalter Auf/Zu		
Zawór	5/2, bezprądowy		

Numer artykułu

Wielkość otworu	200 x 200	300 x 300	400 x 400
Numer artykułu	712 10 261	712 10 262	712 10 263