

## PNEUMATYCZNE WSPOMAGANIE PRZEPIYU SPULCHNIANIE ZA POMOCĄ DYSZ POWIETRZNYCH

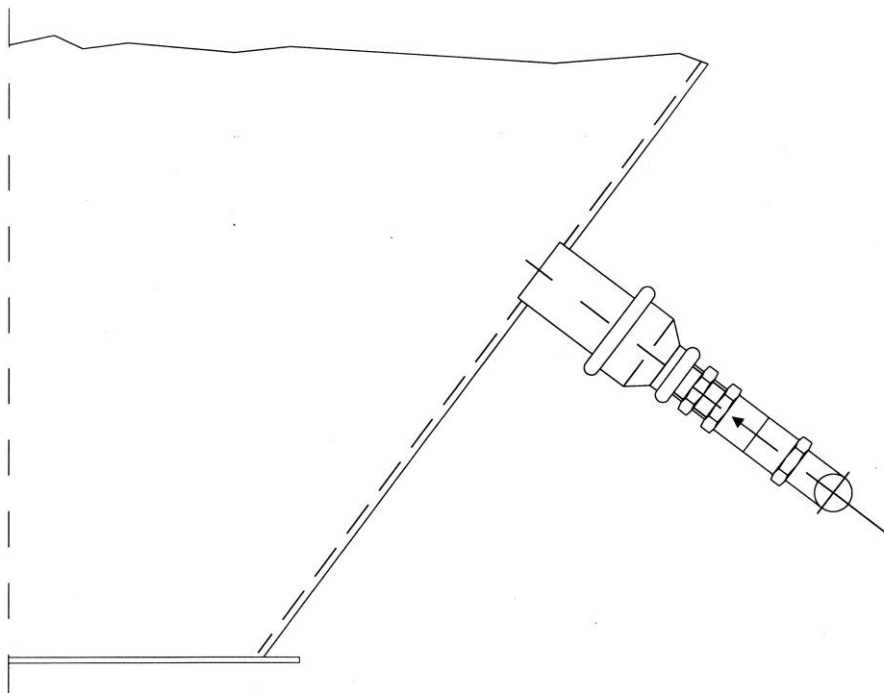
### Zastosowanie

Dysze spulchniające należą do urządzeń fluidyzacyjnych produktów technicznie suchych, nie klejących się, pylistych o słabych właściwościach przepływu masowego. Korzyść wynikająca z dysz spulchniających polega na tym, że nie leżą one w miejscu strumienia przepływu materiału i jest możliwość ich wymiany z zewnątrz. Pulsacyjne spulchnianie materiału jest godne polecenia gdyż napowietrzony materiał zyskuje pożądaną płynność.

### Detale /Wyposażenie

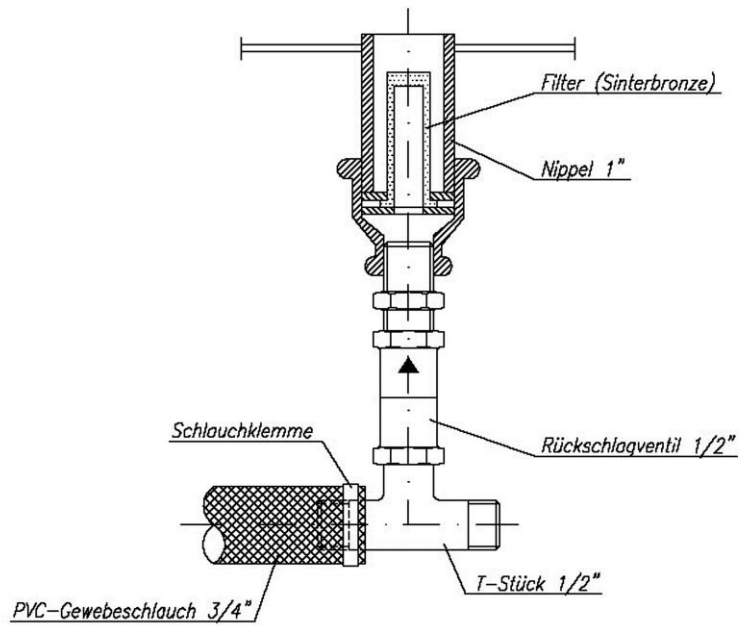
- 3, 4 lub 6 specjalnych dysz z wentylami zwrotnymi przeznaczone do montażu w stożku silosa.
- Wykonany z tworzywa sztucznego wąż ciśnieniowy, reduktor ciśnienia, zawór magnetyczny razem zmontowane i gotowe do montażu na stożku silosa lub podpoże za pomocą obejm.
- Wstępnie oczyszczone (max. ciśnienie robocze 5 bar) powietrze poprzez odpowiedni filtr jest doprowadzone węzłem do reduktora ciśnienia. W reduktorze następuje oczyszczenie powietrza z cząstek wody i oleju jak również konieczna redukcja ciśnienia (1,2-2,0 bar). W celu fluidyzacji produktów powietrze każdorazowo doprowadzone jest poprzez sterownik zaworu elektromagnetycznego i węzeł ciśnieniowy do zaworów zwrotnych, a następnie do spulchniających dysz powietrznych.
- Reduktor ciśnieniowy z filtrem przeznaczony jest do montażu we własnym zakresie.

### Miejsce zamontowania dyszy

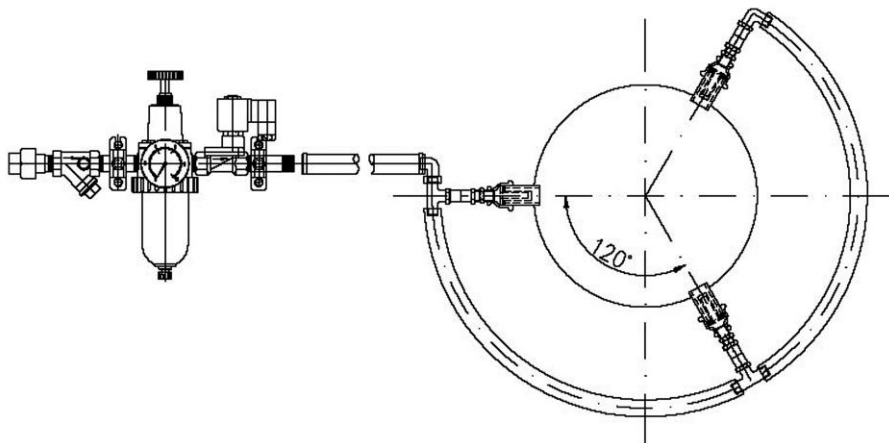


Schemat:

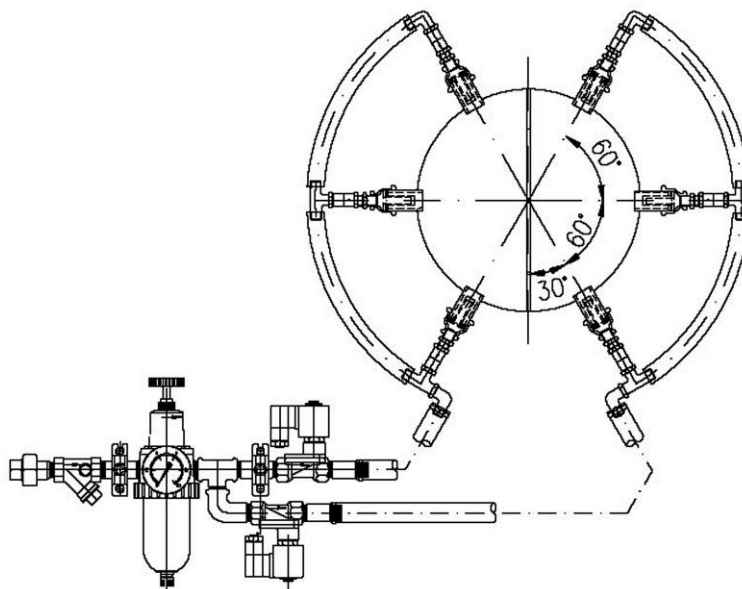
Dyszy spulchniającej



Wykonanie  
z 3 dyszami



Wykonanie  
z 6 dyszami



**Dane techniczne**

Liczba dysz	3	4	6
Zapotrzebowanie na powietrze przy cis.1,5 bar	150 Nltr. / min.		
Ciśnienie pracy	1,2 – 2 bar		
Przepływ powietrza przez jedną dyszę	Ok. 50 ltr. / min.		
Max. temperatura pracy	80° C		
Liczba zaworów elektromagnetycznych	1		2
Średnica podłączenia	G ½"		
Długość impulsu	5 – 7 sec.		
Pauza	ok 10 sec.		
Powietrze	Technicznie suche, bez oleju bez zanieczyszczenia substancjami sytałymi		
Napięcie robocze zaworów elektromagnetycznych	230 VAC		

**Doprowadzający powietrze kabel ciśnieniowy, elektryczny, wentylator jak i kompresor nie są dostarczane.**

**Wzmianka**



**Numer artykułu**

Liczba dysz	3	4	6
Numer artykułu	742 10 010	742 10 041	742 10 035

**Numer artykułu**

Liczba dysz	3	4	6
<b>Dodatkowo: regulator taktowania</b>			
Numer artykułu	881 10 007	881 10 007	881 10 007

**Regulator taktowania w skrzynce IP 54, 230V 50Hz, do montażu we własnym zakresie**

**Wzmianka**

