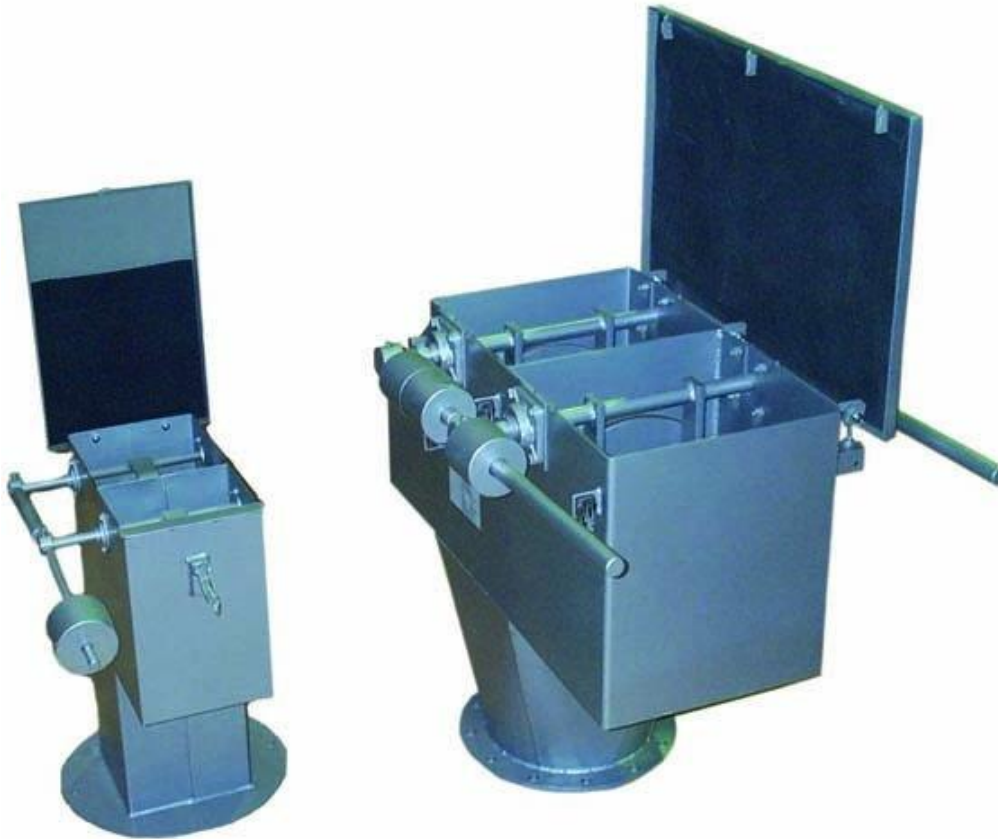


URZĄDZENIE REGULUJĄCE CIŚNIENIE WEWNĄTRZ SILOSU

SDAK 150

SDAK 300



Zastosowanie

Pod /nad ciśnieniowe Zawory Typu SDAK przeznaczone są do zabezpieczania silosów ładowanych pneumatycznie. W zależności od rodzaju wyposażenia Kłapy, następuje natychmiastowe wyrównanie różnicy ciśnień w silosie powstałych w wyniku załadunku lub rozładunku jak również powstałych w wyniku działania wentylatorów zasysających. Zawory SDAK ze względu na bezobsługową konstrukcję i swoją budowę gwarantują optymalne zabezpieczenie silosów przed różnicą ciśnień.

Detale /Wyposażenie

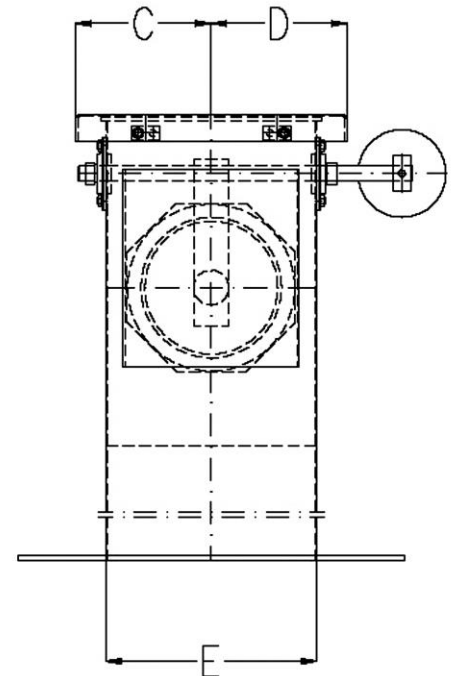
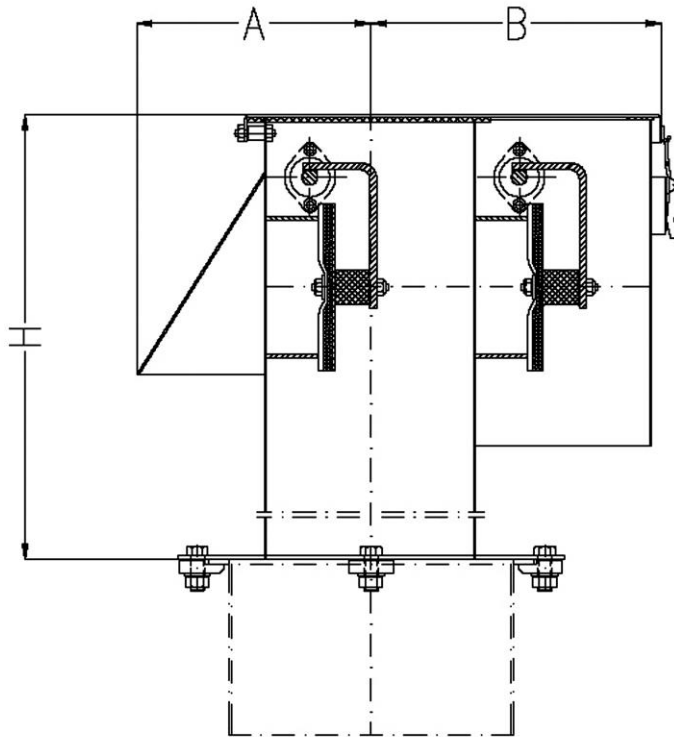
- Wszystkie użyte łożyska nie wymagają ponownego smarowania.
- Ze względu na swoją konstrukcję, obciążenie talerza zamykającego przeciwwagą gwarantuje bezproblemowe funkcjonowanie.
- Dokładnie ukierunkowany przepływ powietrza.
- Możliwość płynnej regulacji zakresu nadciśnienia.
- Opcjonalnie może być zainstalowane urządzenie informujące nas, czy kłapa jest otwarta czy zamknięta. Dla kłap montowanych na silosach w pomieszczeniach zamkniętych istnieje możliwość odprowadzania powietrza na zewnątrz pomieszczenia za pomocą odpowiedniej rury montowanej do kłap.

Zabezpieczenie powierzchni

- Materiał: stal lub stal nierdzewna. Lakierowane farbą młotkową w kolorze srebrno szarym.

Wymiary urządzenia

DN	A	B	C	D	E	G	H	J	K
150	265	355	154	154	∅ 240	380	706	240	540
300	427	617	260	260	∅ 323	700	902	420	810

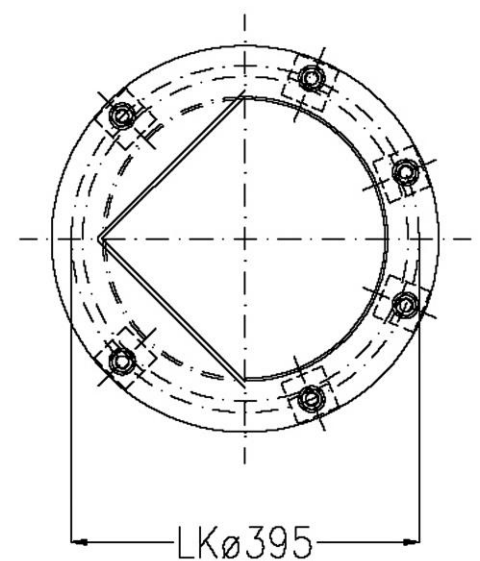
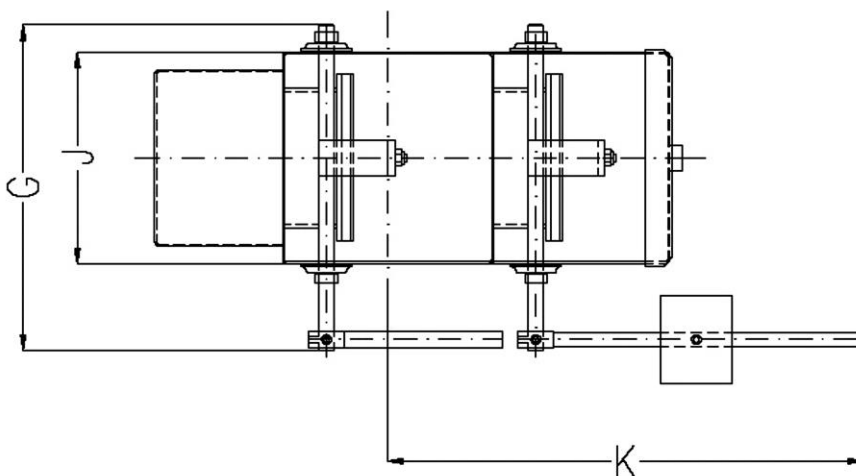


Anschlussflansch

NW 150

NW 300

ohne Anschlußflansch gezeichnet !



Dane techniczne

DN	150	300
Nadciśnienie	60 mbar	
Podciśnienie	5 mbar	
Temperatura	80°C	
Przepływ powietrza max.	2200 m ³ /h	8500 m ³ /h
Waga	45 kg	235 kg

Inne ciśnienia do ustalenia!

Numer artykułu

DN	150	300
	Numer artykułu	Numer artykułu
Standard	762 10 003	762 10 013
Standard, ze stali nierdzewnej 1.4301	762 10 005	762 10 024
Z dodatkowym odprowadzeniem powietrza	762 10 014	762 10 023
Z dodatkowym odprowadzeniem powietrza, ze stali nierdzewnej 1.4301	762 10 015	762 10 025