

## ANDOCKVORRICHTUNG NW 200



Die Andockvorrichtungen Typ NW 200 sind zur Beladung von Kleinkomponentenbehältern mit trockenem, rieselfähigem Schüttgut.

### Anwendungsbereich

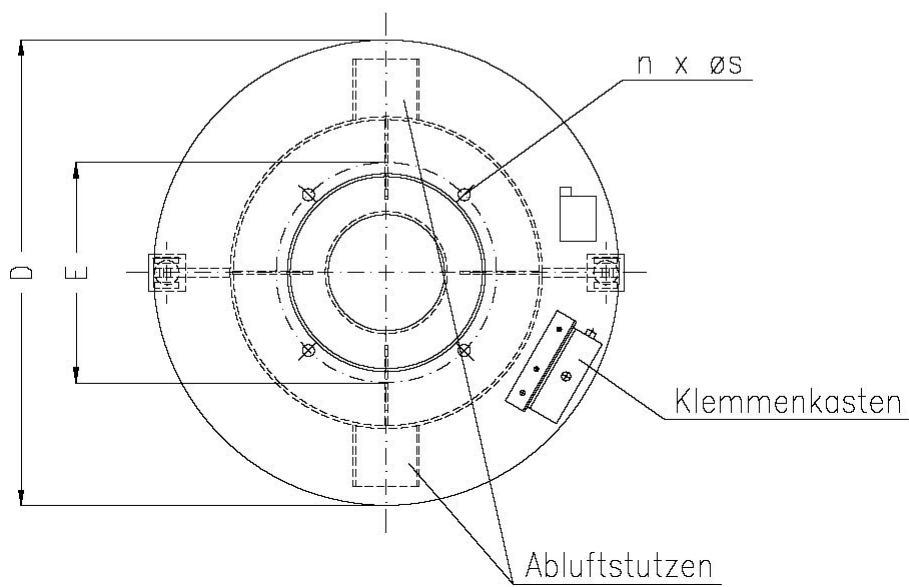
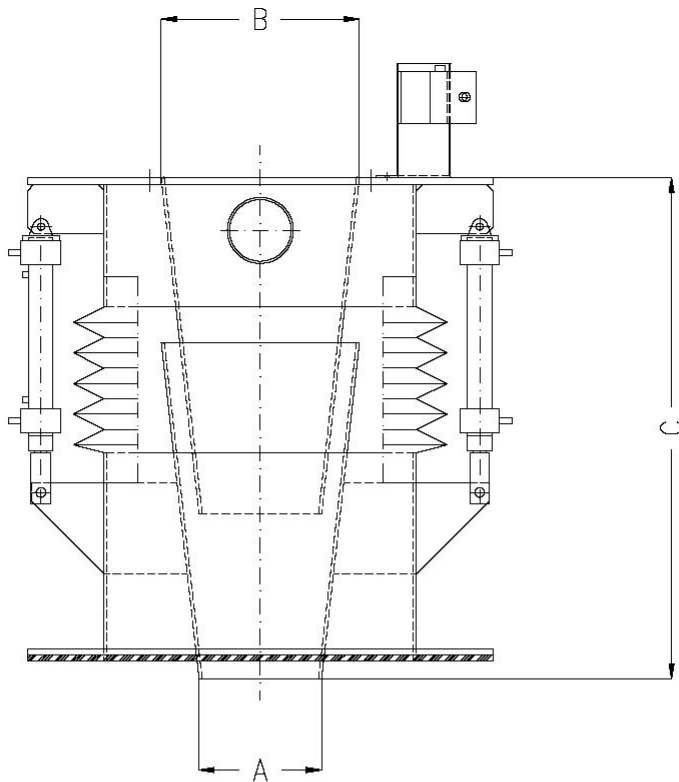
- Montagefreundlicher, kompakt gefertigter **Beladerkopf** mit Luftaustrittsöffnung, Ø 100/108 mm. Zwei angebauten Pneumatikzylinder Ø 100 mm, Magnetventil 230 V/AC, sowie den dafür erforderlichen Klemmkästen.
- Konische **Ein- und Auslaufbecher** aus St 37-2 (4 mm Wandstärke).
- **Faltenbalg** aus hochabriebfestem Neoprene Hypalon beschichtetem Polyestergewebe, mit eingenähten Federstahlringen, sowie beidseitig verstärkten Stulpen.
- **Elektrische Ausführung:** Die Andockvorrichtung ist in sich verdrahtet und alle Kabel sind in einem Klemmkasten im Beladerkopf auf Klemme geführt.
- Nach einer Entrostung SA 2,5, einen Grund- und Deckanstrich mit Hammerschlag grau lackiert.

### Details / Ausführung

### Oberflächen- behandlung

NW 200

Schematische  
Darstellung  
im  
Überblick



**Technische Daten NW 200**

Typ NW 200		200
Verladeleistung		100 m <sup>3</sup> / h
Nennweite	A	200 mm
Einlaufquerschnitt	B	Ø 300 mm
Bauhöhe	C	1395 mm
Hublänge		440 mm
Gewicht		ca. 120 kg
Betriebsdruck		6 bar
Flanschdurchmesser	D	Ø 760 mm
Lochkreisdurchmesser	E	4 x M16 auf Lochkreisdurchmesser 360 mm

**Artikelnummer**

Typ NW 200	Artikelnummer
	751 10 302

**Andere Nennweiten und Ausführungen auf Anfrage**