

## **MODULARFLACHSCHIEBER TYP MF - GM**

### **ABSCHLUSSORGAN FÜR SILO- UND BEHÄLTERAUSLÄUFE MIT OPTIMALER ABDICHTUNG – ELEKTROMOTORISCH BETÄTIGT**



Der **Flachschieber TYP MF** wird an Silo- und Behälterausläufen eingesetzt. Er garantiert optimale Abdichtung bei Lagerung von staubhaltigen oder granulatförmigen Schüttgütern bis 8 mm Körnung.

#### **Anwendungsbereich**

- Der modular aufgebaute Schieber ermöglicht bei gleichem Grundrahmen den Anbau der verschiedenen Antriebsarten Hand-, Pneumatik- und Elektromotorischen Antrieb.
- Das Schieberblech wird auf beidseitig abgedichteten Laufrollen geführt.
- Die labyrinthartig angeordneten Einweisbleche, sowie ein Dichtungspaket aus Filz sorgen für optimale Abdichtung.
- Die Schieberblechabdichtung kann bei Bedarf leicht von außen nachgestellt werden.

#### **Details / Ausführung**

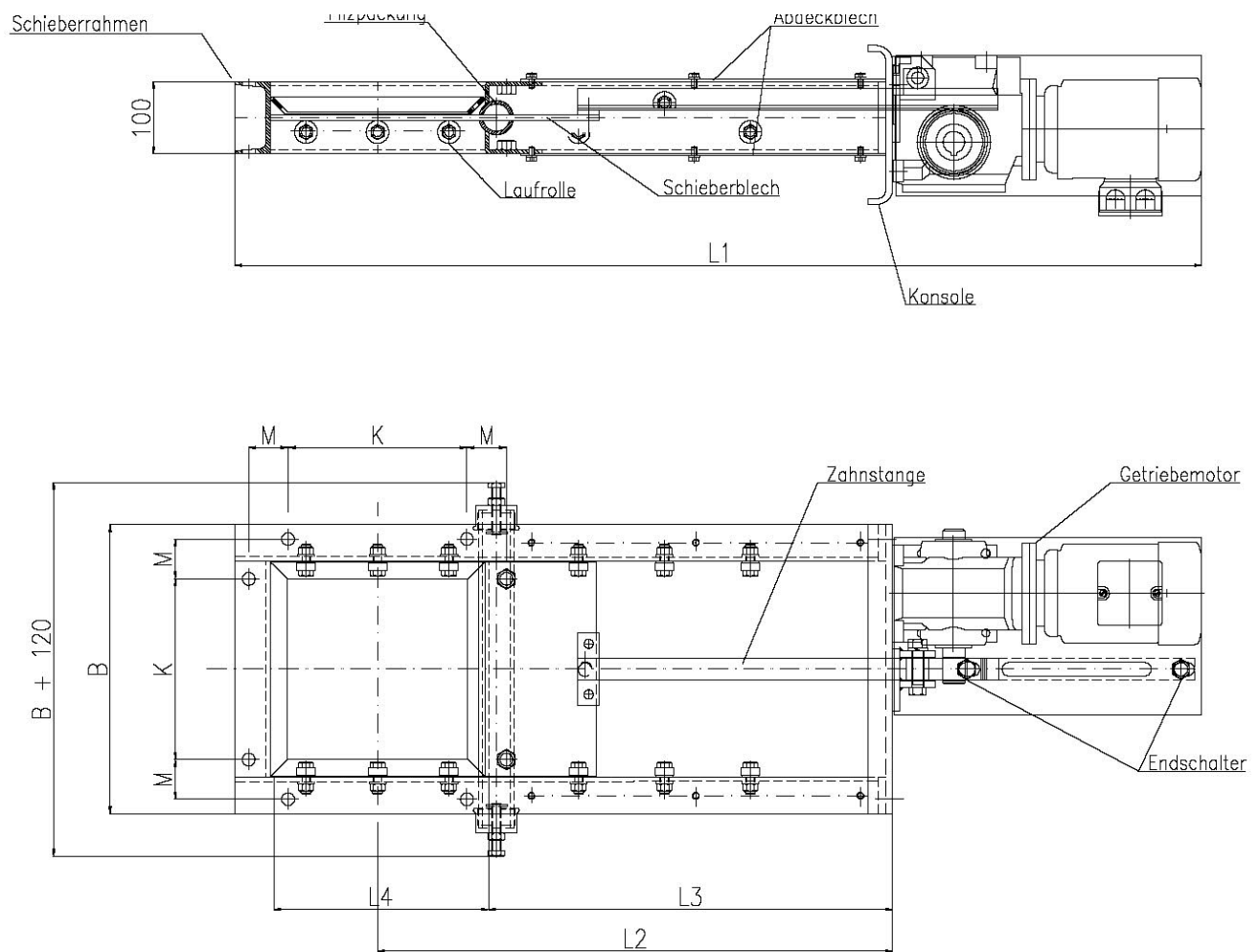
- Schieberrahmen: S235, lackiert
- Schieberblech: S235, grundiert
- Schieberblechdichtung: Filz, ölgetränkt

#### **Oberflächen- behandlung**

**Maßtabelle Schieber Typ MF - GM**

NW	200 x 200	300 x 300	400 x 400
A	200	300	400
B	300	400	500
L1	1150	1350	1550
L2	620	720	820
L3	470	570	670
L4	200	300	400
K	150	250	300
M	55	55	80

\* bei NW 200: Motor um 90° gedreht



**Technische Daten Schieber Typ MF - GM**

NW	200 x 200	300 x 300	400 x 400
Gewicht	ca. 62 kg	ca. 70 kg	ca. 80 kg
Getriebemotor	0,75 kW; 230/400 V (3,4/2,0 A)		
Endschalter	Näherungsschalter Fabr. IMF IG5593		
Treibstockantrieb	Modul 3		

**Artikelnummer**

NW	200 x 200	300 x 300	400 x 400
Artikelnummer	712 10 264	712 10 265	712 10 266