

MODULARFLACHSCHIEBER TYP MF - P

ABSCHLUSSORGAN FÜR SILO- UND BEHÄLTERAUSLÄUFE MIT OPTIMALER ABDICHTUNG – PNEUMATISCH BETÄTIGT



Der **Flachschieber TYP MF** wird an Silo- und Behälterausläufen eingesetzt. Er garantiert optimale Abdichtung bei Lagerung von staubhaltigen oder granulaförmigen Schüttgütern bis 8 mm Körnung.

Anwendungsbereich

- Der modular aufgebaute Schieber ermöglicht bei gleichem Grundrahmen den Anbau der verschieden Antriebsarten Hand-, Pneumatik- und Elektromotorischen Antrieb.
- Das Schieberblech wird auf beidseitig abgedichteten Laufrollen geführt.
- Die labyrinthartig angeordneten Einweisbleche, sowie ein Dichtungspaket aus Filz sorgen für optimale Abdichtung.
- Die Schieberblechabdichtung kann bei Bedarf leicht von außen nachgestellt werden.

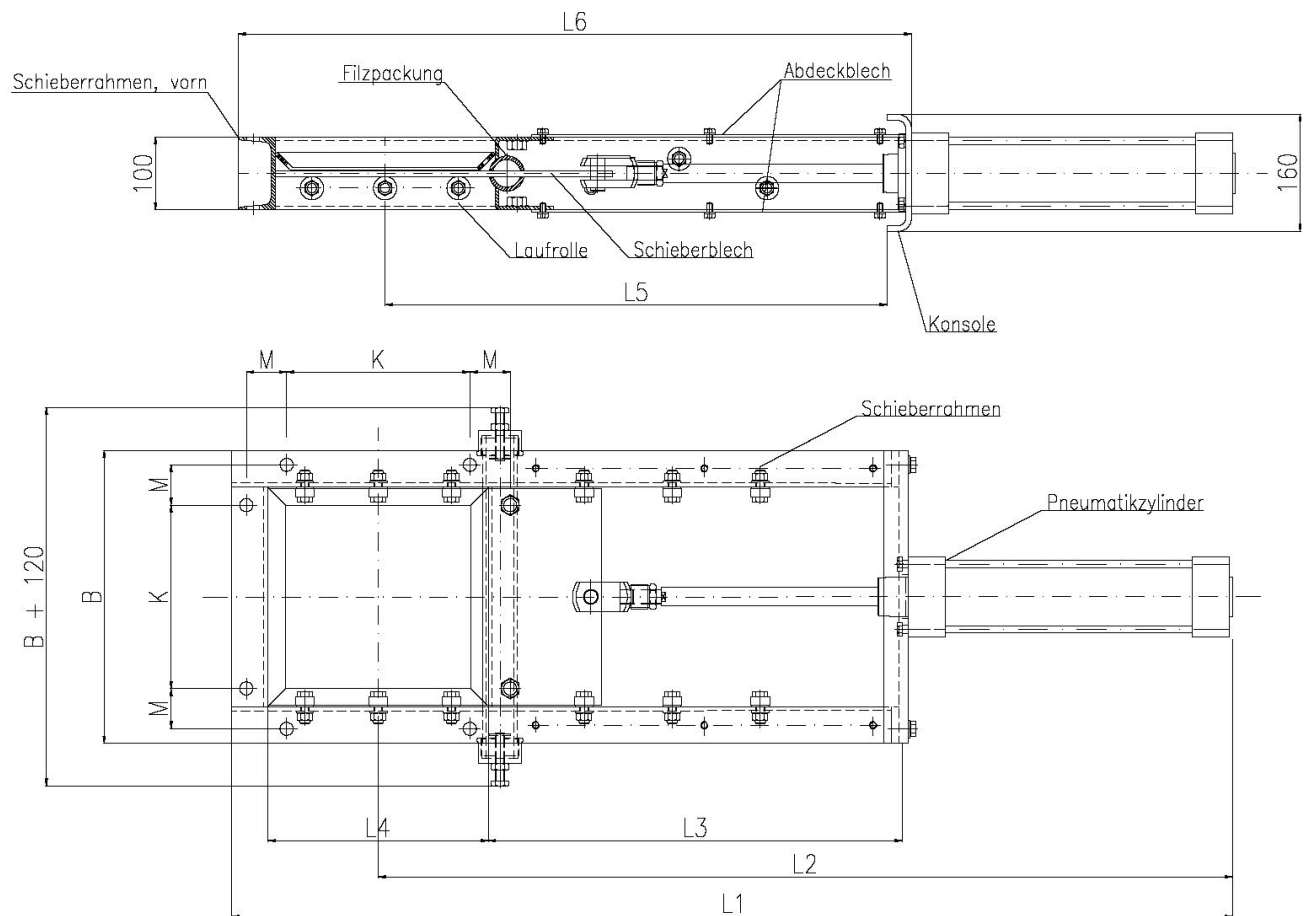
Details / Ausführung

- Schieberrahmen: S235, lackiert
- Schieberblech: S235, grundiert
- Schieberblechdichtung: Filz, ölgetränkt

Oberflächen- behandlung

Maßtabelle Schieber Typ MF - P

NW	200 x 200	300 x 300	400 x 400
A	200	300	400
B	300	400	500
L1	1165	1365	1665
L2	965	1165	1465
L3	465	565	665
L4	200	300	400
L5	535	685	835
L6	718	918	1118
K	150	250	300
M	55	55	80



Technische Daten Schieber Typ MF - P

NW	200 x 200	300 x 300	400 x 400
Luftbedarf bei 6 bar	0,089 NI/Hub	0,137 NI/Hub	0,184 NI/Hub
Gewicht	ca. 48 kg	ca. 55 kg	ca. 65 kg
Zylinder	Ø 100 mm		
Endschalter	Reed-Schalter Auf/Zu		
Ventil	5/2, stromlos geschlossen		

Artikelnummer

NW	200 x 200	300 x 300	400 x 400
Artikelnummer	712 10 261	712 10 262	712 10 263