

**UNKOMPLIZIERTE, ROBUSTE KOMPONENTE FÜR DIE UNTERSCHIEDLICHSTEN
EINSATZBEDINGUNGEN**

ABSPERRKLAPPE MIT EINEM FLANSCH



Überall, wo flexible Verbindung gefordert ist. Den Anschluss zum nachgeschalteten Element übernimmt eine Gummi- oder Stoffmanschette. Typisches Beispiel: Zwischen Silo und Waage, Siebmaschine, etc.

- Drei verschiedene Betätigungsarten:
 - H = Handbetrieb
 - EP = Elektropneumatischer Antrieb
 - GM = Getriebemotor
- Bei Änderung des Betriebsablaufes, ist es jederzeit möglich, die Absperrklappen auf eine andere Betätigungsart umzustellen.

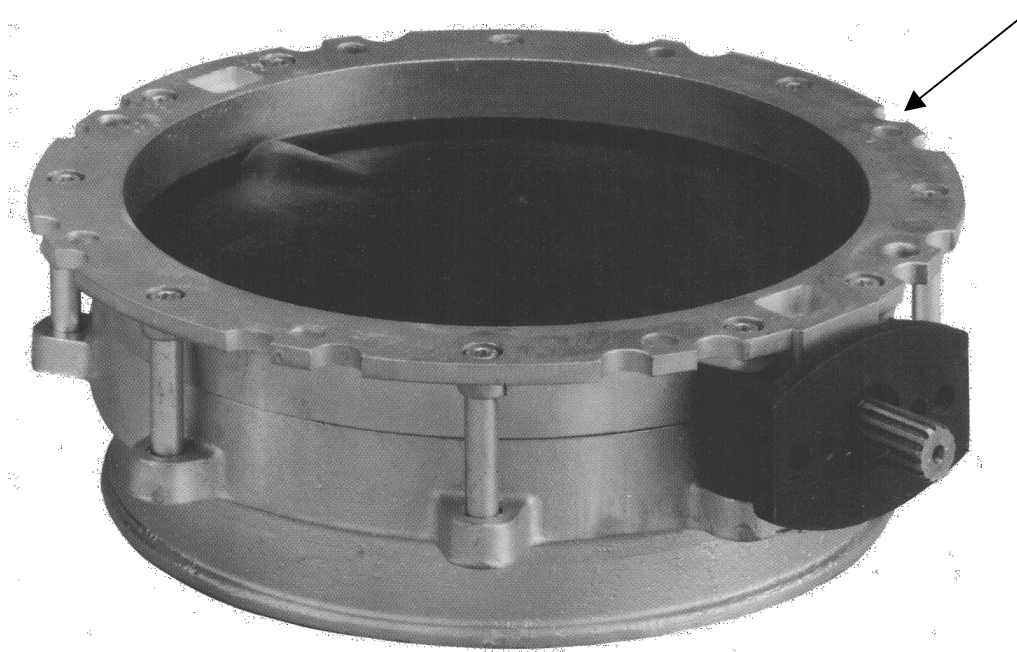
- Klappenkörper: Alu-Guss (Kokillenguss)
- Klappenteller: Werkstoff GG
- Wellenzapfen: Werkstoff aus C40, mit selbstschmierenden Kunststoffbuchsen, die mit dem Produkt nicht in Berührung kommen.

Anwendungsbereich

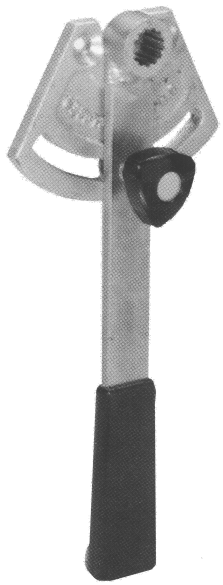
Details / Ausführung

**Oberflächen-
behandlung**

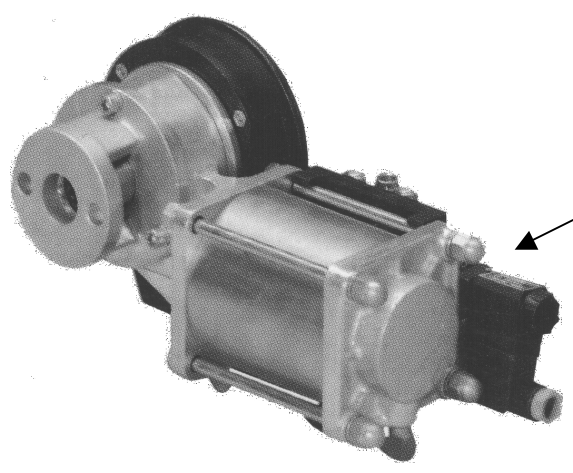
Grundeinheit / Betätigungsarten:



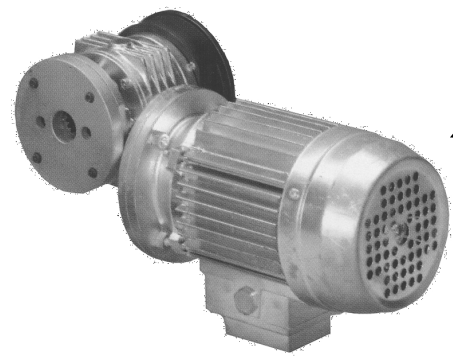
Grundeinheit F1



H = Handhebelbetrieb



**EP = Elektro-
pneumatischer
Antrieb**



GM = Getriebemotor

Technische Daten Absperrklappen F1

Betätigungsart	Handbetrieb (H)	Elektro- pneumatisch (EP)	Getriebemotor (GM)
Flanschdurchmesser ø mm	150, 200, 250, 300	150, 200, 250, 300	150, 200, 250, 300
Antriebsart	H2	EP80, EP100	GM2, GM3
Magnetventil	--	MV5/2-8 = 3/8" Gewindeanschluss	--
Spule	--	230V AC	--
Endschalter	--	Mikroschalter Endschalter auf / zu	--

Artikelnummer Absperrklappen F1

Betätigungsart	Handbetrieb (H)	Elektro- pneumatisch (EP)	Getriebemotor (GM)
	Artikelnummer	Artikelnummer	Artikelnummer
Flanschdurchmesser ø 150 mm	711 10 024	711 10 044	711 10 033
Flanschdurchmesser ø 200 mm	711 10 025	711 10 045	711 10 034
Flanschdurchmesser ø 250 mm	711 10 026	711 10 046	711 10 035
Flanschdurchmesser ø 300 mm	711 10 006	711 10 047	711 10 036
Flanschdurchmesser ø 350 mm	711 10 049	711 10 051	711 10 071
MGV 24V DC Mehrpreis	--	--	
Endschalter	--	711 10 060	711 10 060