

## ÜBER- / UNTERDRUCKKLAPPE

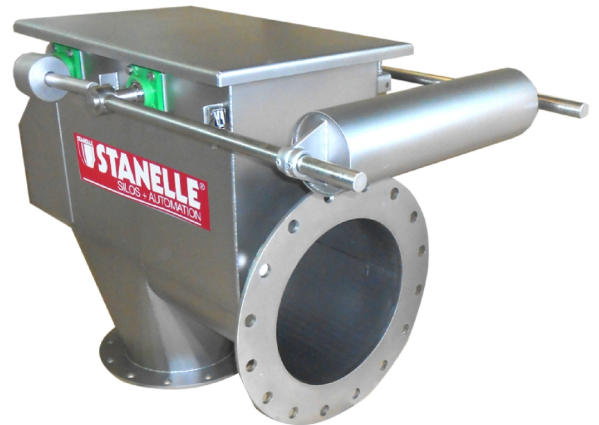
SDAK 150



SDAK 300



SDAK 400



Die Über- / Unterdruckklappe Typ SDAK ist ein Sicherheitsorgan für Silos, welche pneumatisch befüllt werden. In ihrer kombinierten Ausführung können sowohl Überdruck, als auch Unterdruck bei der pneumatischen Befüllung, entstehend durch Absaugventilatoren oder Wechtereinstürze, ausgeglichen werden. Der optimale Schutz des Silos ist durch die wartungsfreie Konstruktion der SDAK gewährleistet. Die SDAK ist auch für die Absicherung von Lüftungsanlagen/-rohren und Faltenbalge unserer Belader geeignet.

### Anwendungsbereich

- Alle Lager dauerhaft fettgeschmiert
- Austrittsöffnung voll wirksam, durch gewichtsbelastete Klappenteller
- Exakt geführter Abluftstrom
- Überdruckbereich/Unterdruckbereich je nach Version stufenlos einstellbar
- Überdruck bis 250mbar / Unterdruck bis 200 mbar als mögliche Optionen/Sonderanfertigung
- Als **Option** kann die Klappe mit berührungslosen Endschaltern ausgerüstet werden. Für die Verwendung auf Silos und Behältern in geschlossenen Hallen, kann die Klappe mit einem Abluftstutzen geliefert werden, somit kann die aus dem Silo entweichende Luft durch Rohrleitungen abgeleitet werden.

### Details / Ausführung

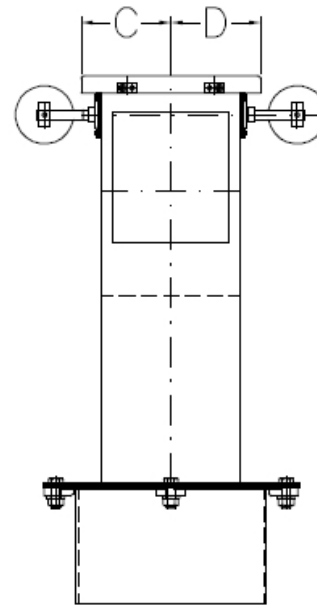
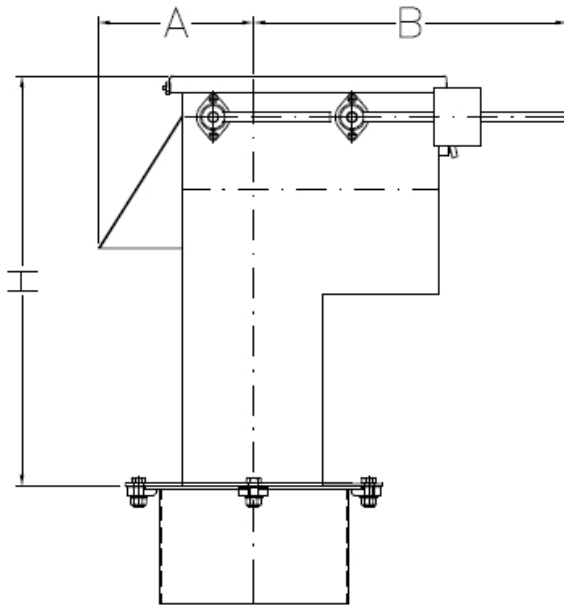
- Werkstoff:  
Stahl S235  
Entrostung: SA 2,5  
Grundierung: 2K; 40µm  
Decklack: 2K; RAL 9006; 40µm

### Oberflächen- behandlung

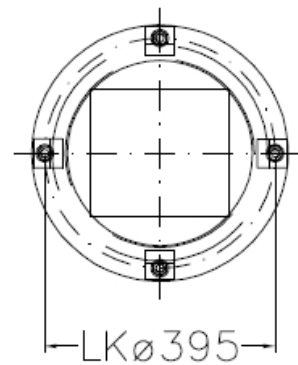
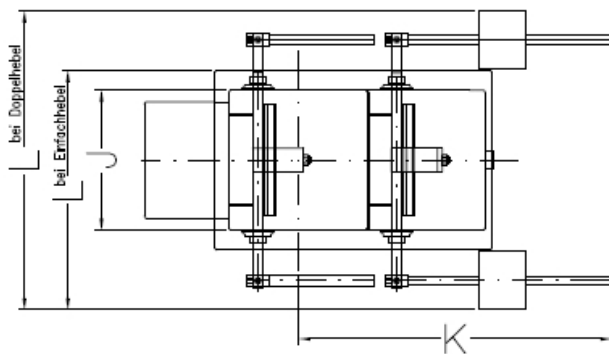
- Werkstoff:  
Edelstahl 1.4301  
Glasperlen gestrahlt
- Werkstoff:  
Edelstahl 1.4571  
Glasperlen gestrahlt

**Maßtabelle Über- / Unterdruckklappe**

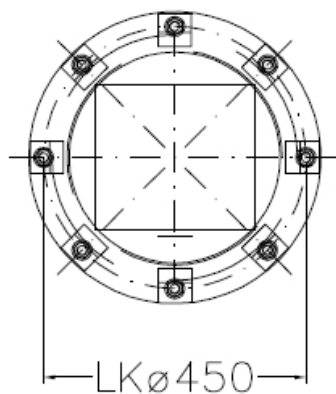
	A	B	C	D	E	H	J	K	L
SDAK 150 Standard	265	355	154	154	240	706	240	540	415
SDAK 150 Doppelhebel	265	355	154	154	240	706	240	590	528
SDAK 300	427	617	260	260	315	902	420	810	750
SDAK 400	527	763	309	309	450	1133	508	992	998



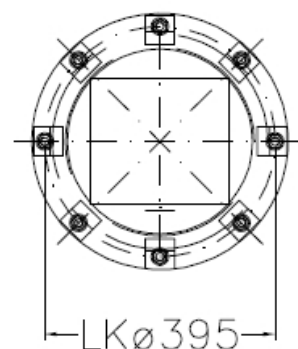
Anschlussflansch SDAK 150



Anschlussflansch SDAK 400



Anschlussflansch SDAK 300



	SDAK 150 Standard	SDAK 150 Doppelhebel	SDAK 300	SDAK 400
Überdruck	60 mbar Einstellbereich: 20 mbar – 70 mbar	60 mbar Einstellbereich: 20 mbar – 70 mbar	60 mbar Einstellbereich: 20 mbar – 70 mbar	20 mbar Einstellbereich: 10 mbar – 70 mbar
Unterdruck	-5 mbar	-5 mbar Einstellbereich: -5 mbar bis -25 mbar	-5 mbar Einstellbereich: -5 mbar bis -25 mbar	-5 mbar Einstellbereich: -5 mbar bis -25 mbar
Temperatur	80°C	80°C	80°C	80°C
Luftdurchlass maximal	2200 m³/	2200 m³/	8500 m³/h	15000 m³/h
Gewicht ca.	45 kg	51 kg	235 kg	500 kg


**Andere Drücke (z.B. + 200mbar), Temperaturbereiche (z.B. + 200°C) oder Ausführungen auf Anfrage!**

#### Artikelnummern

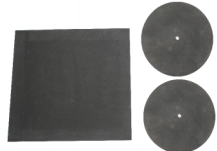

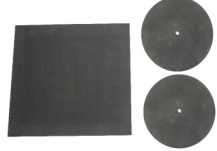

	SDAK 150 Standard	SDAK 150 Doppelhebel
	Artikelnummer	Artikelnummer
Ausführung Normalstahl S235JR	762 10 003	762 10 037
Ausführung in Edelstahl 1.4301 (1.4571 auf Anfrage)	762 10 010	762 10 075
Ausführung Normalstahl S235JR mit Abluftstutzen	762 10 014	762 10 076
Ausführung in Edelstahl 1.4301 (1.4571 auf Anfrage) mit Abluftstutzen	762 10 015	762 10 075
Ausführung Normalstahl S235JR ATEX 20/22	762 10 056	762 10 068
Ausführung in Edelstahl 1.4301 (1.4571 auf Anfrage) ATEX 20/22	762 10 083	762 10 078



	SDK 300	SDAK 400
	Artikelnummer	Artikelnummer
Ausführung Normalstahl S235JR	762 10 013	762 10 069
Ausführung in Edelstahl 1.4301 (1.4571 auf Anfrage)	762 10 023	762 10 070
Ausführung Normalstahl S235JR mit Abluftstutzen	762 10 024	762 10 071
Ausführung in Edelstahl 1.4301 (1.4571 auf Anfrage) mit Abluftstutzen	762 10 025	762 10 072
Ausführung Normalstahl S235JR ATEX 20/22	762 10 074	762 10 073
Ausführung in Edelstahl 1.4301 (1.4571 auf Anfrage) ATEX 20/22	762 10 174	762 10 173

	Einschweißzarge SDAK 150 / 300	Einschweißzarge SDAK 400
	Artikelnummer	Artikelnummer
Ausführung Normalstahl S235JR	762 10 004	762 10 079
Ausführung in Edelstahl 1.4301 (1.4571 auf Anfrage)	762 10 104	762 10 179
Ausführung in Aluminium	762 10 080	762 10 180

OPTIONEN	SDAK XXX	
	Artikelnummer	
Option Endschalter incl. Sensor S235JR 24V/DC, IG5533 angebaut, offene Kabelenden 1 Stück	881 10 084 SDAK 150: V1 SDAK 300 / 400: V2	
Option Endschalter incl. Sensor S235JR 230V/AC/Allstrom, IG6006 angebaut, offene Kabelenden 1 Stück	881 10 057 SDAK 150: V1 SDAK 300 / 400: V2	

## Ersatzteile

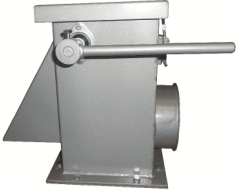
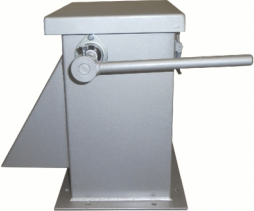
SDAK 150	Artikelnummer	
Dichtungssatz für SDAK 150 ohne Abluftstutzen	762 10 006	
Gummipuffer für SDAK 150	721 10 043	
Dichtungssatz antistatisch (ATEX) für SDAK 150 ohne Abluftstutzen	762 10 055	
Dichtungssatz Silikon für SDAK 150 ohne Abluftstutzen	762 10 039	

Dichtungssatz Silikon für SDAK 150 mit Abluftstutzen	762 10 039-01	
Gummipuffer Lebensmittelecht für SDAK 150	762 10 021	

SDAK 300	Artikelnummer	
Dichtungssatz für SDAK 300	762 10 016	
Dichtungssatz antistatisch (ATEX) für SDAK 300	762 10 090	
Dichtungssatz Silikon für SDAK 300	762 00 043	
SDAK 400	Artikelnummer	
Dichtungssatz Silikon für SDAK 400	762 10 175	
Dichtungssatz antistatisch (ATEX) für SDAK 400	762 10 176	

**Beispiele – individuelle Sonderlösungen:**

Unterdruck- / Überdruckklappen	Artikelnummer	
SDAK 150 ohne Abluftstutzen	766 10 003	
SDAK 150 VA bis 250°C ATEX Temperatur 250°C und ATEX 20/22	762 10 083 - 01	
SDAK 400 doppel Hebel Edelstahl mit Ablufflansch	762 10 072	
Nur Überdruckklappen SÜDK	Artikelnummer	
SÜDK 150 einfach Hebel mit Abluftstutzen DN 200 Stanelle Anschlußflansch	762 10 062	
SÜDK 150 mit Abluftstutzen DN 200 Anschlußflansch DN 200	767 10 060	

Nur Unterdruckklappen SUDK	Artikelnummer	
UDK 150 mit Zuluftstutzen	751 10 307	
UDK 150	762 10 089	
UDK 150 – ATEX 20/22	762 10 089-01	